



Parques Eólicos em Portugal

Wind Farms in Portugal

Dezembro de 2013
December 2013



INEGI – Instituto de Engenharia Mecânica e Gestão Industrial, *Institute of Mechanical Engineering and Industrial Management*

APREN – Associação Portuguesa de Energias Renováveis, *Portuguese Renewable Energy Association*

Introdução

As fontes renováveis de energia assumiram na última década um papel incontornável na *mix eléctrico nacional*, sobretudo com o aumento do número de parques eólicos e de pequenas centrais hídricas em território português.

Atendendo ao interesse do mercado e do público em geral em melhor conhecer as instalações que utilizam fontes renováveis para a geração de electricidade, nomeadamente a sua distribuição geográfica e tecnologias associadas, tanto a APREN como o INEGI procuraram sempre proceder à divulgação de toda a informação passível de ser tornada pública.

Num exercício de concertação de esforços para o cumprimento deste desígnio, as duas instituições uniram-se para a criação e manutenção da base de dados e portal e²p – Energias Endógenas de Portugal (<http://e2p.inegi.up.pt>) que compila e disponibiliza informação relevante acerca de todos os centros electroprodutores com recurso a fontes renováveis de energia existentes em Portugal.

Neste documento apresenta-se a informação relativa aos parques eólicos instalados em Portugal à data de Dezembro de 2013. Indica-se ainda a contribuição deste sector electroprodutor para o total de energia eléctrica consumida em Portugal nos últimos anos, com particular detalhe para 2013.

A informação aqui constante, apesar de recolhida com a preocupação do máximo rigor, não vincula o INEGI nem a APREN, nem deverá ser usada para qualquer fim além daquele a que estritamente se destina: apoiar quem se interessa pela evolução da capacidade geradora de electricidade recorrendo ao vento como fonte de energia, em Portugal.

Introduction

The renewable sources of energy have taken in the last decade a key role in the national electricity mix, especially with the increasing number of wind farms and small hydro plants in the Portuguese territory.

Given the interest of both markets and general public to better know the plants that use renewable sources for electricity generation, including their geographic distribution and associated technologies, both APREN as INEGI have always sought to disseminate all the information that could be made public.

In an exercise to coordinate efforts to fulfill this ambition, both came together for the creation and maintenance of a database and a website e²p – Endogenous Energies of Portugal (<http://e2p.inegi.up.pt>) that compiles and provides relevant information about all the power plants using renewable energy sources in Portugal.

In this document the installed wind power in Portugal as of December 2013 is presented. The contribution of this sector to the electricity demand in Portugal in the last years, with particular detail for 2013 is also exhibited.

The information contained herein, while taken with the utmost concern for rigor, does not bind APREN or INEGI, nor should it be used for any purpose other than that which is strictly intended: to support anyone interested in supporting the development of electricity generating capacity using the wind as an energy source, in Portugal.

O INEGI – Instituto de Engenharia Mecânica e Gestão Industrial é uma instituição de interface entre a Faculdade de Engenharia da Universidade do Porto (FEUP) e a Indústria, vocacionada para a realização de atividade de Inovação e Transferência de Tecnologia. Com a figura jurídica de Associação Privada sem Fins Lucrativos, parte integrante do Sistema Científico e Tecnológico Português e com o estatuto de “Utilidade Pública”, assume-se como um agente ativo no desenvolvimento do tecido industrial Português e na transformação do modelo competitivo da indústria nacional. Mais informação sobre o INEGI encontra-se disponível em www.inegi.up.pt.

INEGI – Institute of Mechanical Engineering and Industrial Management is an interface institute between the Faculty of Engineering of the University of Porto (FEUP) and the Industry, with the calling to have activity on the fields of Innovation and Technology Transfer.

With the legal statute of non-profit private association public utility, part of the Portuguese Scientific and Technological System and with the status of “Public Usefulness”, it aims to play an active role in the development of the Portuguese industrial sector and transformation on the competitive model of the national industry. More information about INEGI is available at www.inegi.up.pt.

A APREN é uma associação sem fins lucrativos, com a missão de coordenação, representação e defesa dos interesses comuns dos seus Associados, que tem vindo a desenvolver trabalho em conjunto com organismos oficiais e outras entidades congéneres, a nível nacional e internacional, constituindo um instrumento de participação na elaboração das políticas energéticas para Portugal, promovendo o aproveitamento e valorização dos recursos renováveis nacionais para geração de eletricidade. Mais informação sobre a APREN encontra-se disponível em www.apren.pt.

APREN, the Portuguese Renewable Energy Association, is a non-profit association, with the mission of coordinating, representing and defend the common interests of its Associates, which has been developing work with public authorities and similar entities, both nationally and internationally, providing an instrument for participation in the formulation of energy policies for Portugal, promoting the exploitation and promotion of endogenous renewable resources for electricity generation. More information about APREN is available at www.apren.pt.

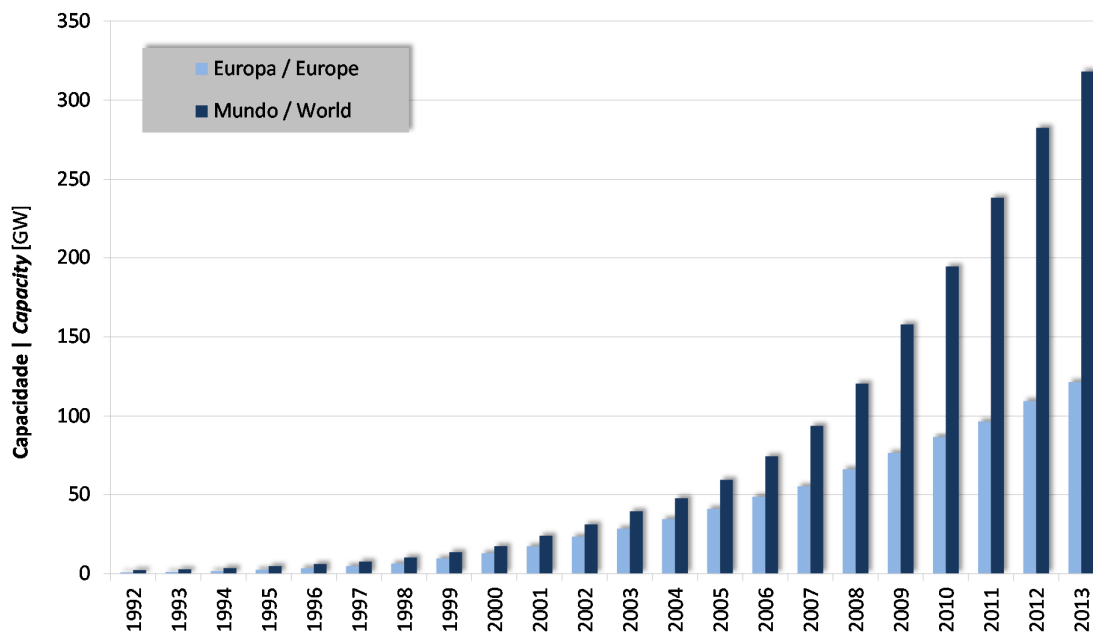
INEGI – Instituto de Engenharia Mecânica e Gestão Industrial, *Institute of Mechanical Engineering and Industrial Management*

Campus da FEUP | Rua Dr. Roberto Frias, nr. 400 | 4200-465 Porto | Portugal
Tel: +351 22 957 87 10 | Fax: +351 22 953 73 52 | E-mail: inegi@inegi.up.pt | Site: www.inegi.up.pt

APREN – Associação Portuguesa de Energias Renováveis, *Portuguese Renewable Energy Association*

Av. Sidónio Pais nr. 18 r/c Esq.º | 1050-215 Lisboa | Portugal
Tel: +351 21 315 16 21 | Fax: +351 21 315 16 22 | E-mail: apren@apren.pt | Site: www.apren.pt

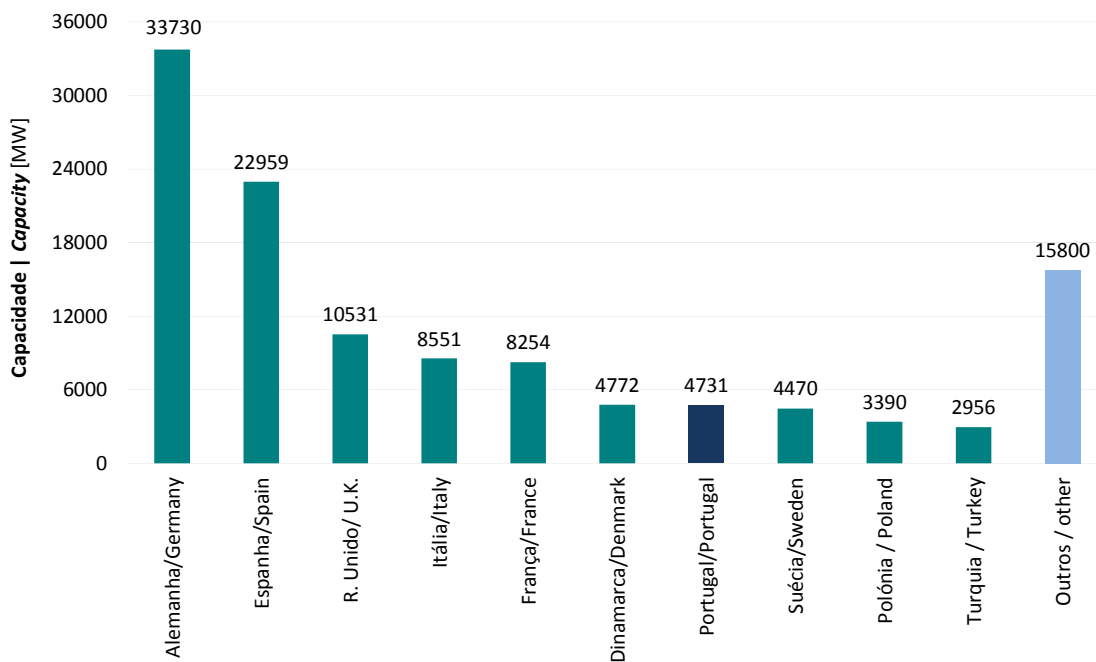
Crescimento da capacidade geradora de base eólica Growth of the wind energy based generating capacity



Fontes | Sources: GWEC ([Global Wind statistics 2013](#)), EWEA ([Wind in power: 2013 European statistics](#))

Capacidade geradora de base eólica Wind energy based generating capacity

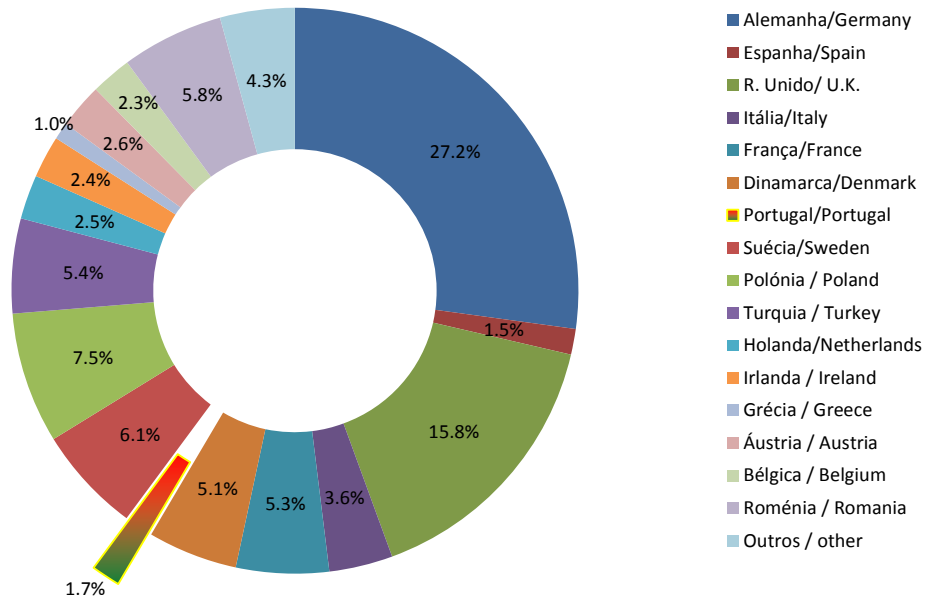
Europa - Dezembro de 2013 Europe - December 2013



Fonte | Source: EWEA ([Wind in power: 2013 European statistics](#)), APREN, INEGI

Europa – percentagem da nova capacidade instalada em 2013

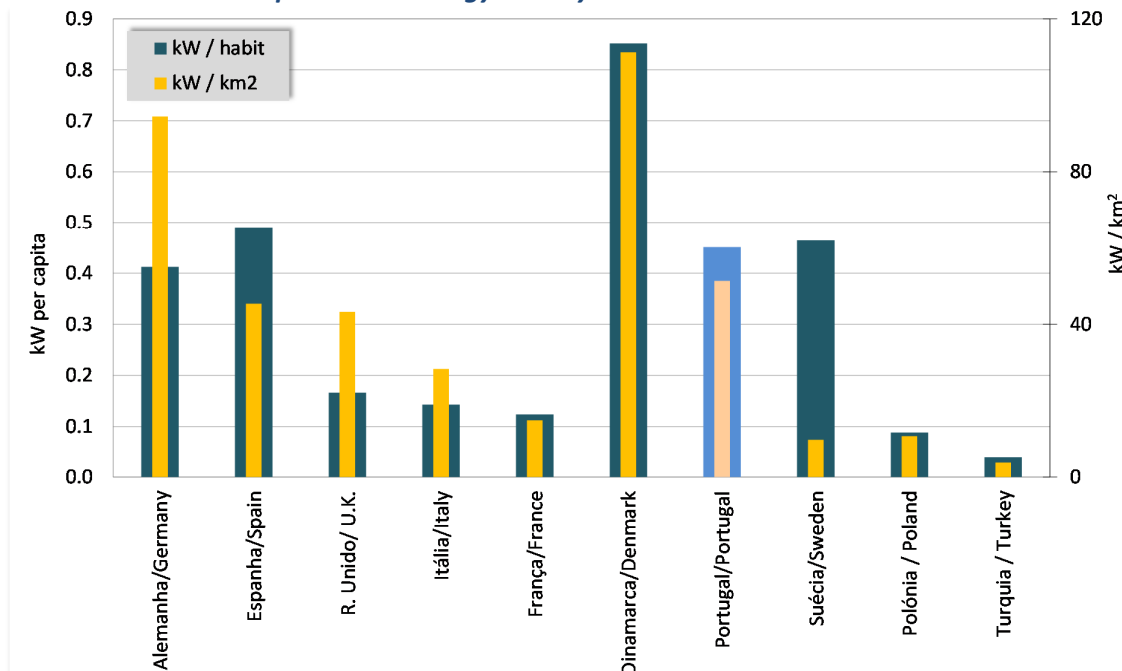
Europe – share of new capacity installed during 2013



Fontes | Sources: EWEA ([Wind in power: 2013 European statistics](#)), APREN, INEGI

Europa – Índices de densidade em Dezembro de 2013

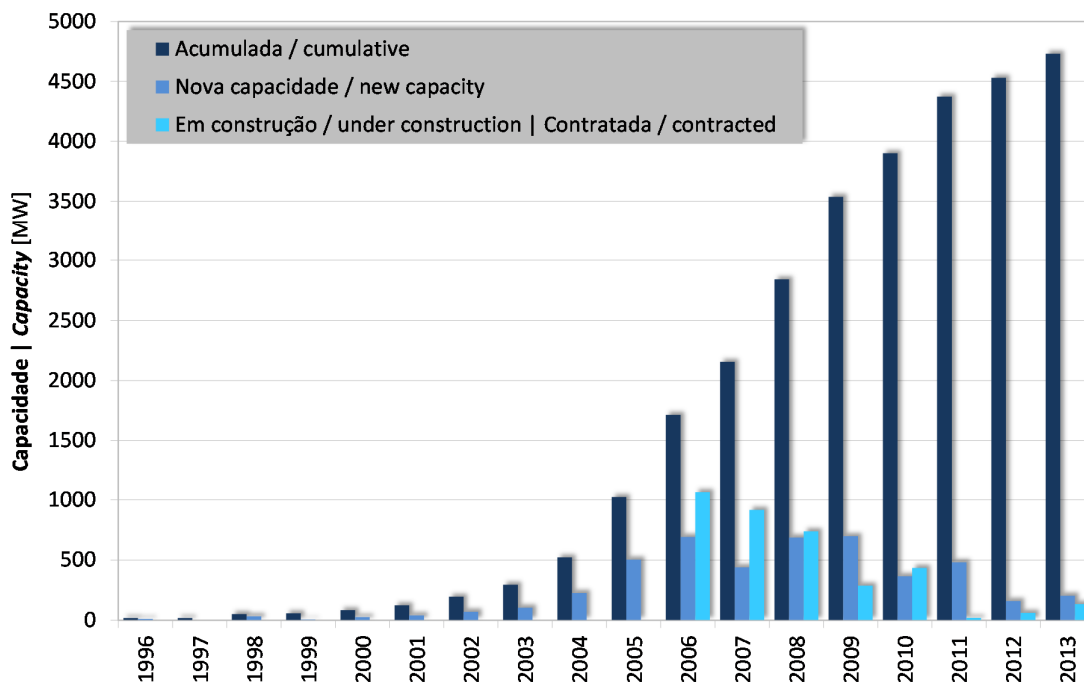
Europe – Wind energy density indexes in December 2013



Fontes | Sources: EWEA ([Wind in power: 2013 European statistics](#)), APREN, INEGI

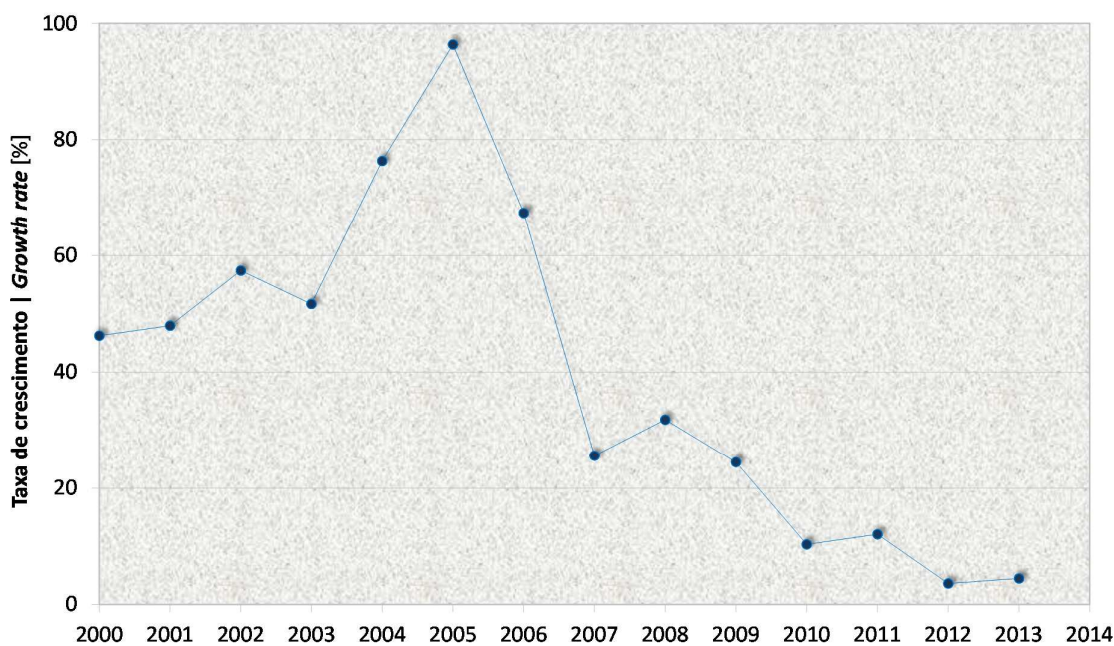
Portugal - Capacidade geradora acumulada

Portugal - cumulative generating capacity



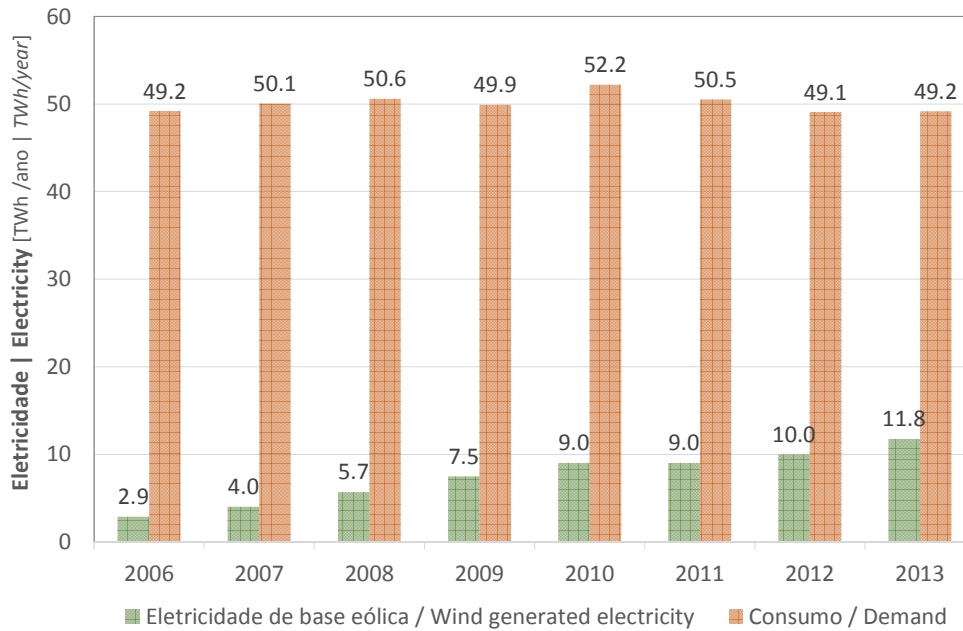
Taxa de crescimento anual da capacidade geradora em Portugal

Annual growth rate of the generating capacity in Portugal



Eletricidade de base eólica vs. Consumo de eletricidade em Portugal Continental, 2006-2013

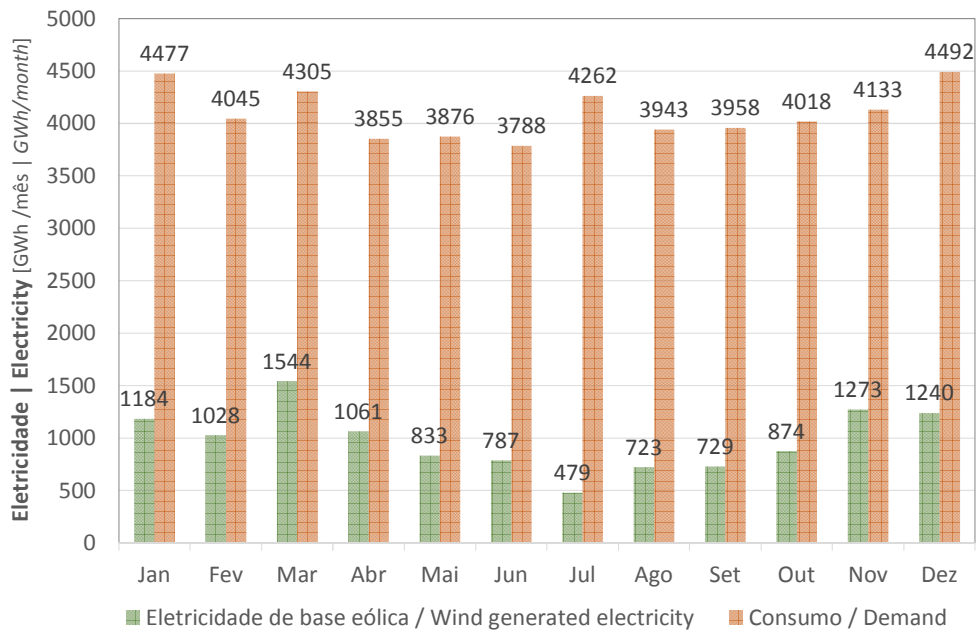
Wind generated electricity vs. Electricity demand in Portugal mainland, 2006-2013



Fontes | Sources: REN, [Statistics of the sector](#)

Eletricidade de base eólica vs. Consumo de eletricidade em Portugal Continental, 2013

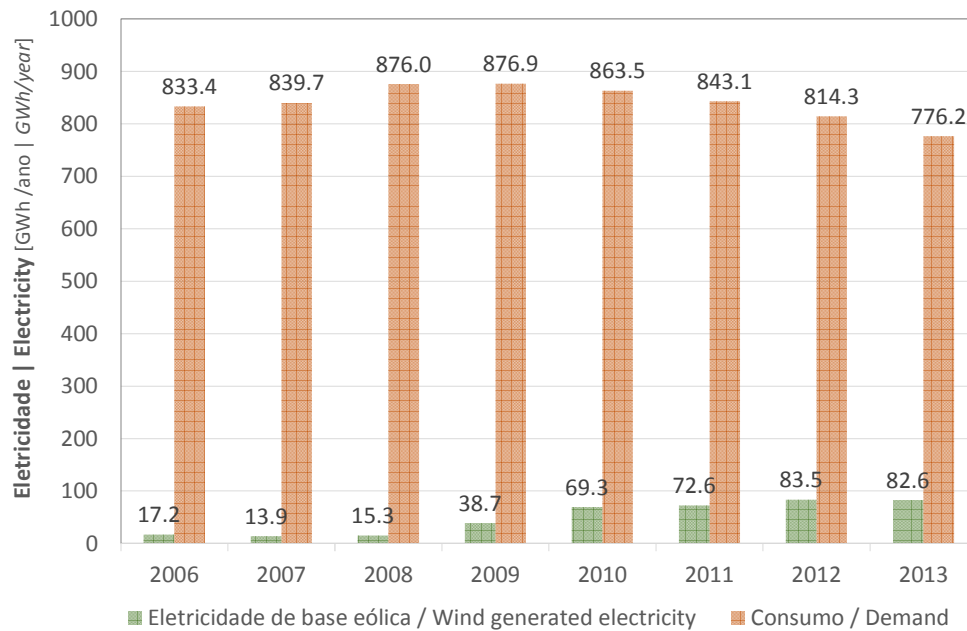
Wind generated electricity vs. Electricity demand in Portugal mainland, 2013



Fontes | Sources: REN, [Statistics of the sector](#)

Eletricidade de base eólica vs. Consumo de eletricidade na Região Autónoma da Madeira, 2006-2013

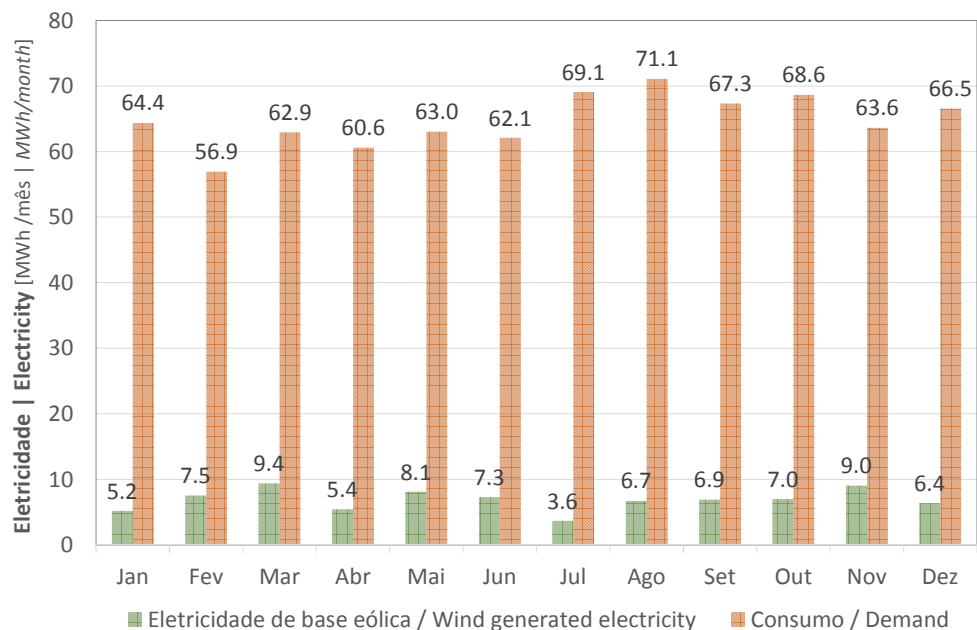
Wind generated electricity vs. Electricity demand in Madeira Autonomous Region, 2006-2013



Fonte | Source: [EEM](#)

Eletricidade de base eólica vs. Consumo de eletricidade na Região Autónoma da Madeira, 2013

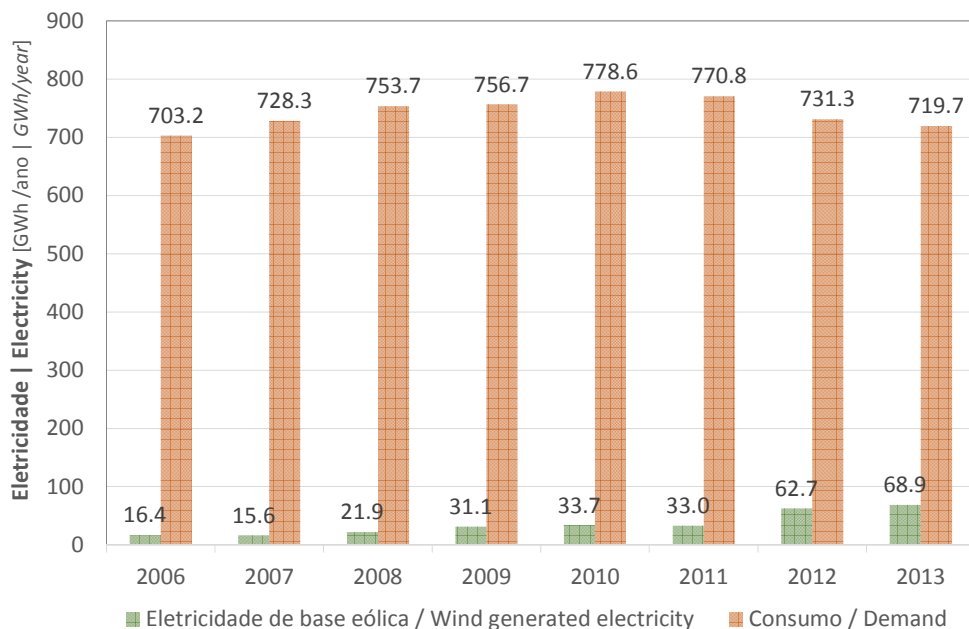
Wind generated electricity vs. Electricity demand in Madeira Autonomous Region, 2013



Fonte | Source: [EEM](#)

Eletricidade de base eólica vs. Consumo de eletricidade na Região Autónoma dos Açores, 2006-2013

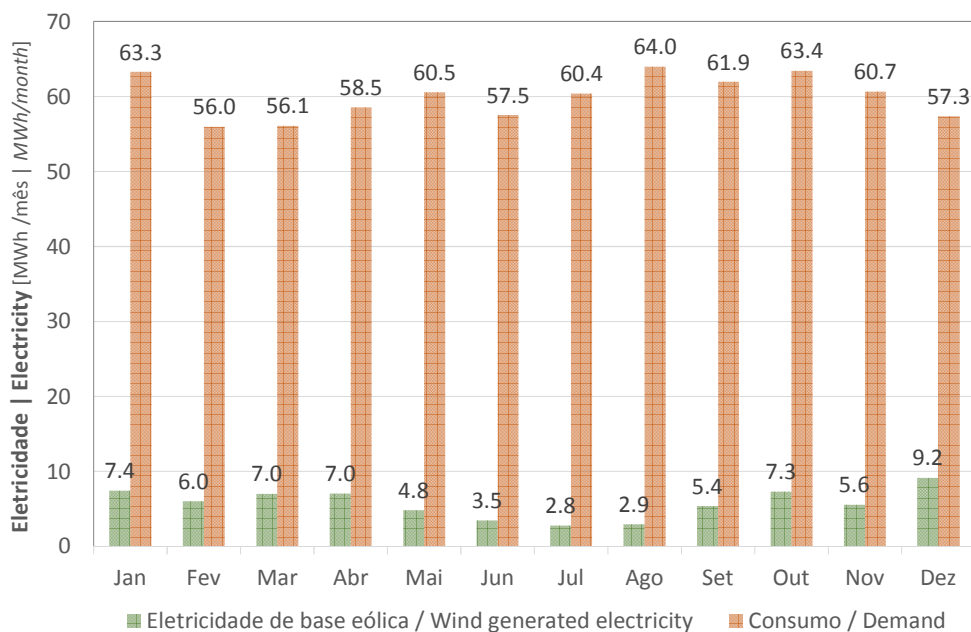
Wind generated electricity vs. Electricity demand in Azores Autonomous Region, 2006-2013



Fonte | Source: [EDA](#)

Eletricidade de base eólica vs. Consumo de eletricidade na Região Autónoma dos Açores, 2013

Wind generated electricity vs. Electricity demand in Azores Autonomous Region, 2013



Fonte | Source: [EDA](#)

Capacidade geradora e número de aerogeradores

Generating capacity and number of WEcs

Dezembro de 2013

December 2013

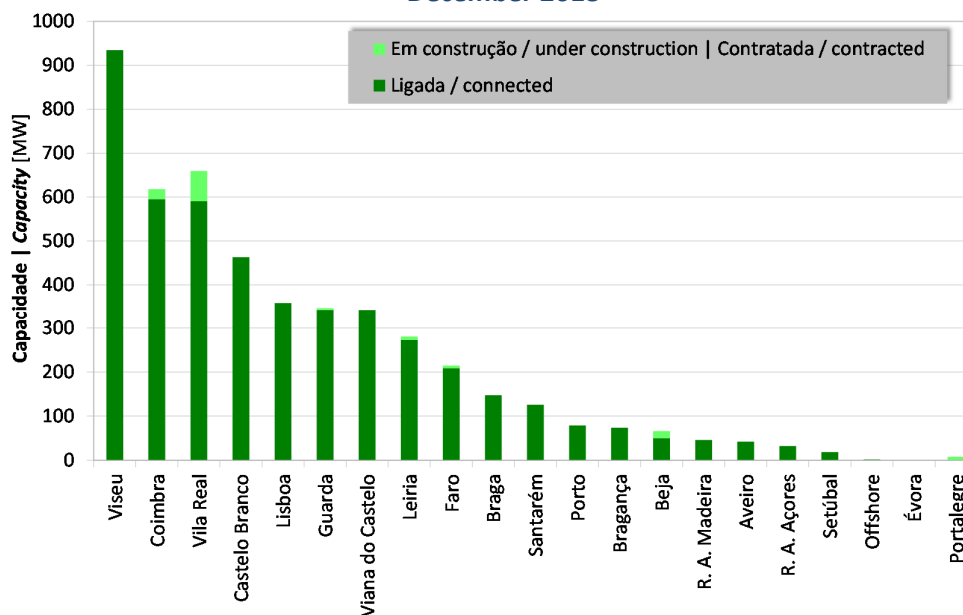
PARQUES EÓLICOS EM PORTUGAL <i>WIND FARMS IN PORTUGAL</i>	Ligados à rede <i>Grid connected</i>		Em construção <i>Under construction</i>		TOTAL <i>Total</i>	
	MW	Máq. WEcs	MW	Máq. WEcs	MW	Máq. WEcs
CONTINENTE <i>MAINLAND</i>	4 649,9	2 361	133,3	63	4 783,2	2 424
MADEIRA <i>MADEIRA</i>	46,2	60	0,0	0	46,2	60
AÇORES <i>AZORES</i>	32,4	52	0,0	0	32,4	52
OFFSHORE	2,0 ^a	1	0,0	0	2,0	1
TOTAL <i>TOTAL</i>	4 730,5	2 474	133,3	63	4 863,8	2 537

Capacidade geradora por Distritos e Regiões Autónomas

Capacity per district and autonomous region

Dezembro de 2013

December 2013



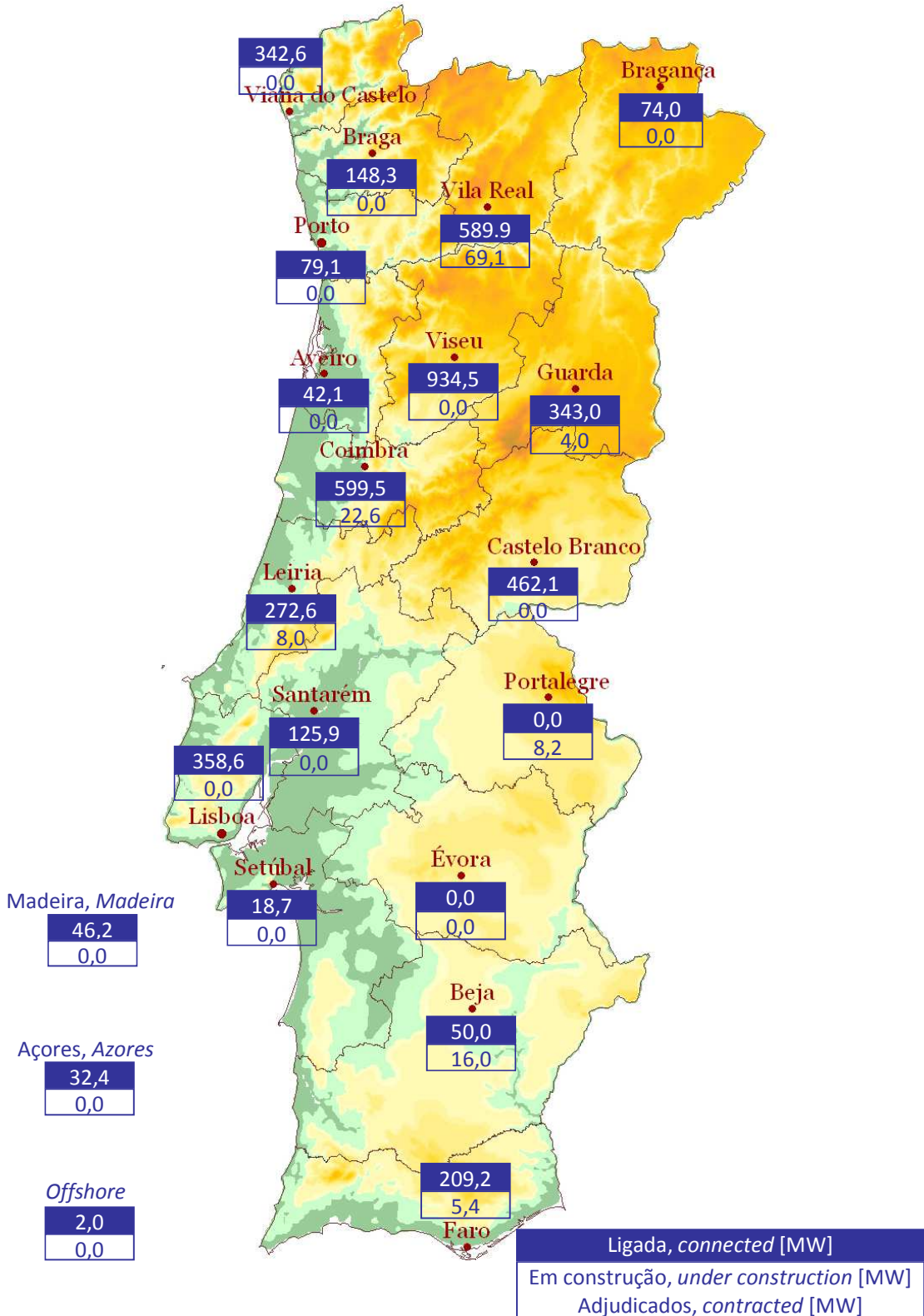
^a The portuguese offshore wind installed capacity consists on the concept demonstration project Windplus.

Capacidade geradora por Distritos e Regiões Autónomas

Capacity per district and autonomous region

Dezembro de 2013

December 2013



Localização dos parques eólicos

Location of the wind farms

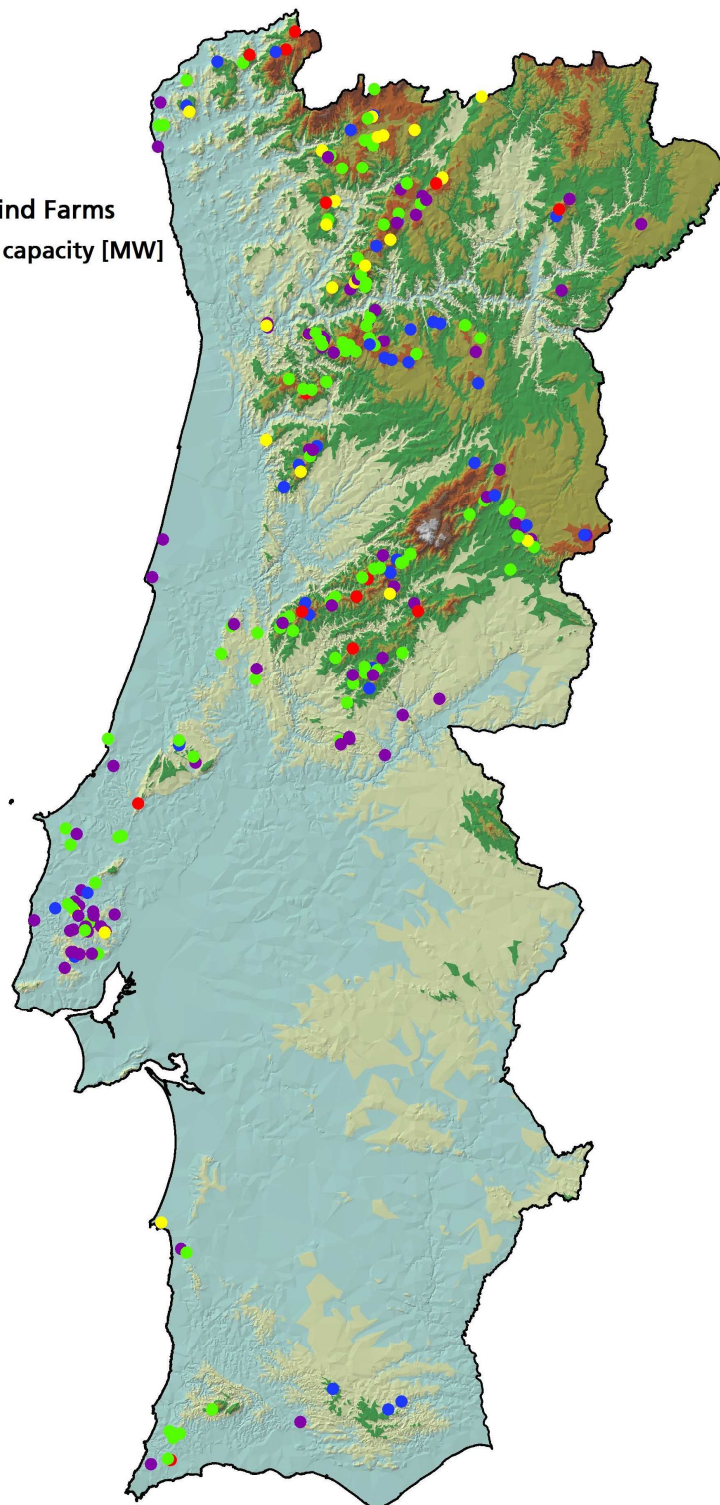
Dezembro de 2013

December 2013

Parques Eólicos | Wind Farms

Potência total | Total capacity [MW]

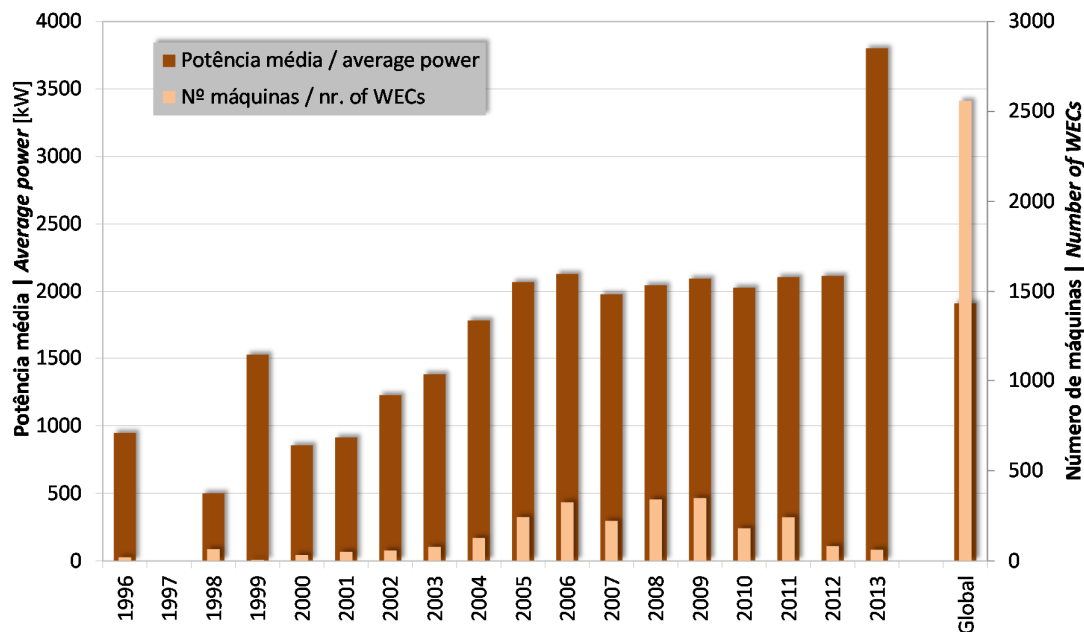
- [0,5 - 1,9]
- [2,0 - 9,9]
- [10,0 - 24,9]
- [25,0 - 49,9]
- ≥ 50



Número de aerogeradores e potência unitária média

Number of WEcs and mean rated power

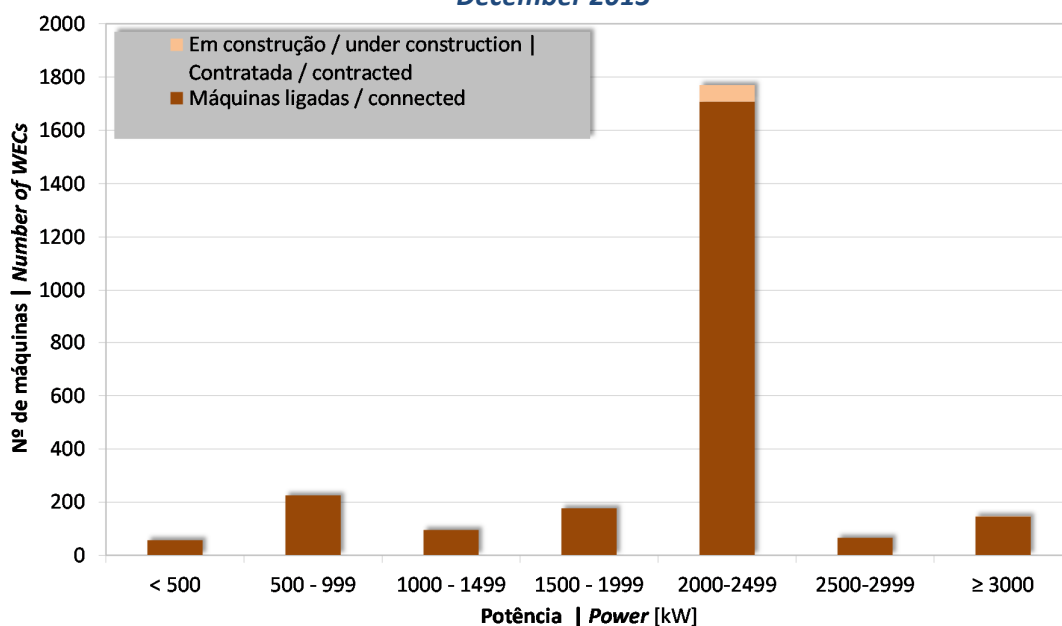
Dezembro de 2013
December 2013



Número de aerogeradores por classes de potência

Number of WEcs and power classes

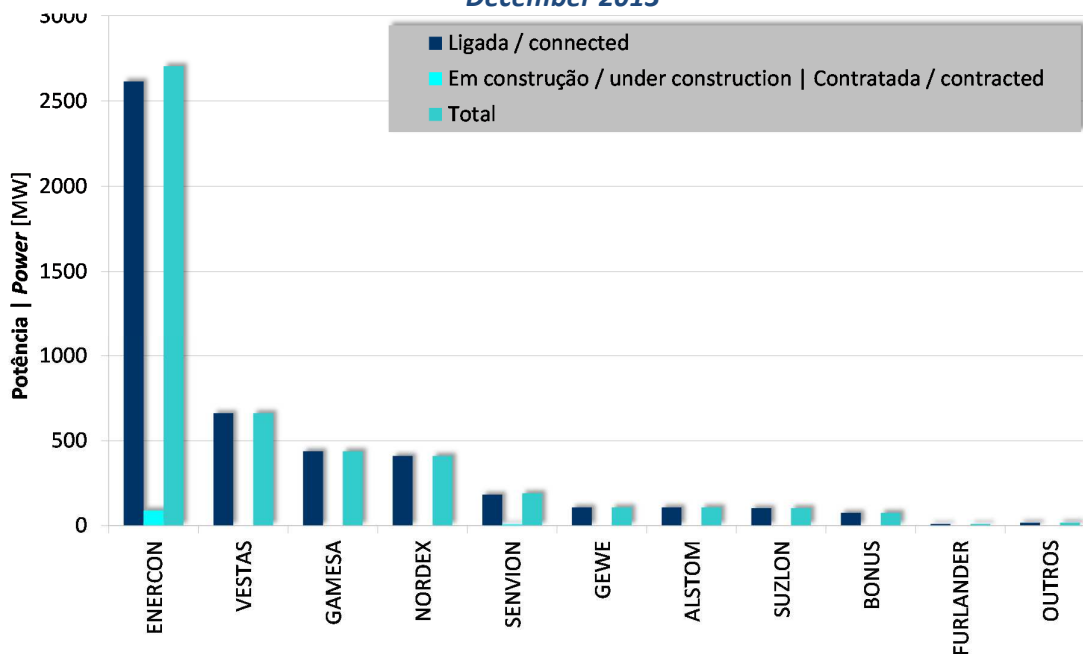
Dezembro de 2013
December 2013



Fabricantes Manufacturers

Dezembro de 2013

December 2013

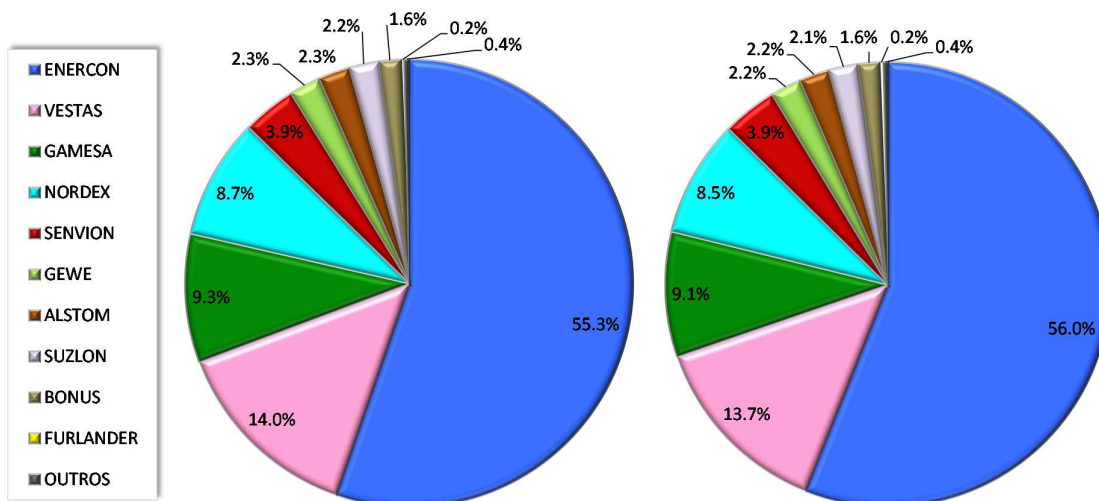


Quota de mercado dos Fabricantes

Manufacturers market share

Dezembro de 2013

December 2013

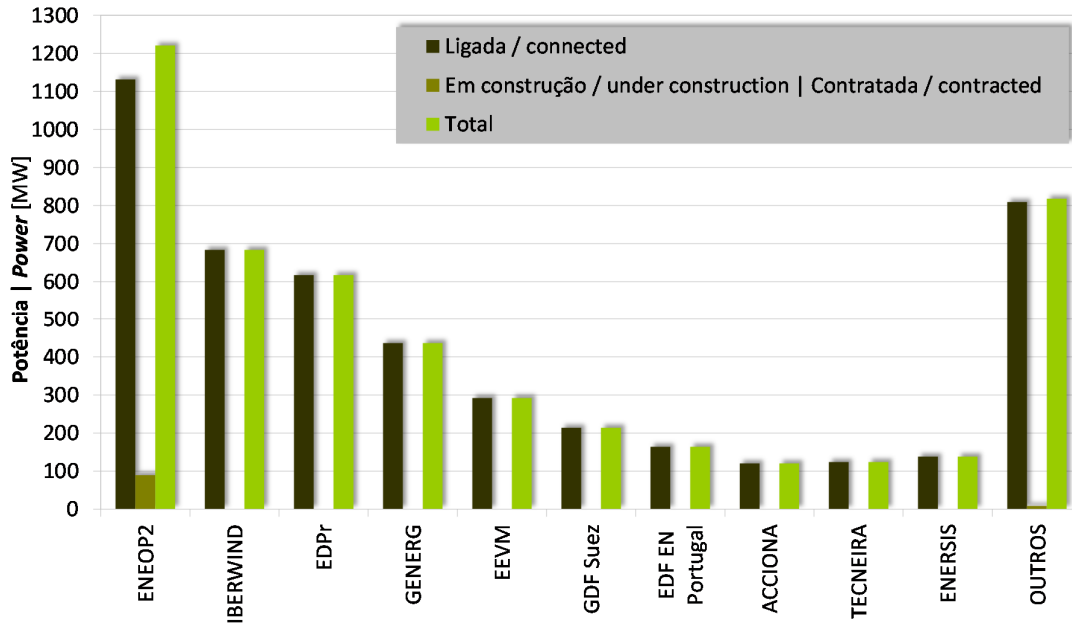


(Aerogeradores ligados à rede)
(WEcs connected to grid)

(Aerogeradores ligados à rede + construção + adjudicados)
(WEcs connected to grid + construction + contracted)

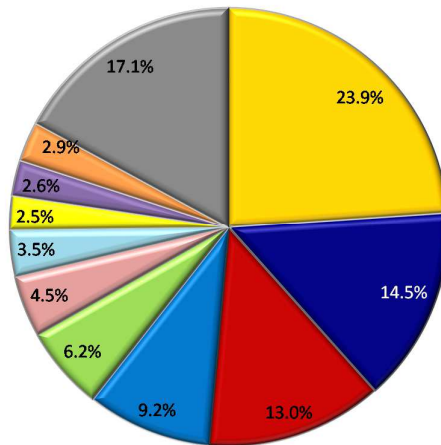
Promotores Developers

Dezembro de 2013
December 2013

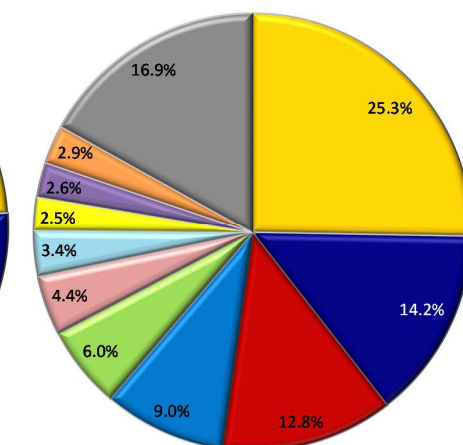


Quota de mercado dos Promotores Developers market share

Dezembro de 2013
December 2013



(Aerogeradores ligados à rede)
(WEcs connected to grid)



(Aerogeradores ligados à rede + construção + adjudicados)
(WEcs connected to grid + construction + contracted)

Parques eólicos ligados à rede em Portugal - Dezembro de 2013

Wind farms connected to the grid in Portugal – December 2013

Listagem por ordem alfabética, *alphabetic order*

CONTINENTE

MAINLAND

Nome Name	Distrito District	Potência total Total Capacity [MW]	Número de máquinas Number of WECs	Potência nominal Nominal power [kW]	Fabricante Manufacturer	Modelo Model	Ligação à rede Connected to grid
ABOGALHEIRA	Porto	3,3	2	1670	ECOTECNIA	ECO80	2006
ACHADA	Lisboa	6,9	3	2300	NORDEX	N90	2005
AÇOR	Coimbra	24,0	10	2000	ENERCON	E-70 E4	2004
			2	2000	ENERCON	E-82	2011/12
AÇOR	Coimbra	20,0	10	2000	ENERCON	E-70 E4	2004
AÇOR (1.ª extensão)	Coimbra	2,0	1	2000	ENERCON	E-82	2011
AÇOR (2.ª extensão)	Coimbra	2,0	1	2000	ENERCON	E-82	2012
AGUIEIRA	Vila Real	0,6	1	600	ENERCON	E-40/6.44	2003
ALAGOA DE CIMA	Viana do Castelo	13,5	9	1500	GEWE	GEWE-1.5s	2004-05
ALFARROBEIRA	Braga	0,6	1	600	ENERCON	E-48 600	2005
ALMARGEM	Lisboa	6,0	3	2000	ENERCON	E-82	2007
ALROTA	Lisboa	5,0	3	1670	ECOTECNIA	ECO74	2008/09
ALTO ARGANIL	Castelo Branco	36,0	4	2000	ENERCON	E-82	2009-10
	Coimbra		14			E-82	
ALTO DA COUTADA	Vila Real	165,6	72	2300	ENERCON	E-82	2010-13
ALTO DA COUTADA	Vila Real	100,0	50	2000	ENERCON	E-82	2010-11
ALTO DA COUTADA - Falperra-Recházinha	Vila Real	44,0	22	2000	ENERCON	E-82	2013
ALTO DA COUTADA <i>uprating</i>	Vila Real	15,0	50	300	ENERCON	E-82 <i>uprating</i>	2013
ALTO DA COUTADA - Falperra-Recházinha <i>uprating</i>	Vila Real	6,6	22	300	ENERCON	E-82 <i>uprating</i>	2013
ALTO DA FOLGOROSA	Lisboa	18,0	9	2000	SENVION	MM92	2008-09
ALTO DA VACA	Braga	2,4	4	600	ENERCON	E-40/6.44	2002-03
ALTO DA VACA	Braga	1,2	2	600	ENERCON	E-40/6.44	2002
ALTO DA VACA (expansão)	Braga	1,2	2	600	ENERCON	E-40/6.44	2003
ALTO DO CÔTO	Aveiro	4,5	5	900	NEG-MICON	NM 900-52	2003
ALTO DO MARCO	Vila Real	12,0	6	2000	ENERCON	E-82	2009-11
ALTO DO MONÇÃO	Viseu	32,0	16	2000	GAMESA	G87	2006-07
ALTO DO SEIXAL	Vila Real	1,6	2	800	ENERCON	E-48	2006
ALTO DO TALEFE	Viseu	13,5	9	1500	GEWE	GEWE-1.5s	2004-05

ALTO DOURO	Viseu	241,7	7	2000	ENERCON	E-82	2010-13
			99	2300	ENERCON	E-82	
ALTO DOURO - Armamar	Viseu	26,0	13	2000	ENERCON	E-82	2010
ALTO DOURO - Armamar (expansão)	Viseu	4,0	2	2000	ENERCON	E-82	2013
ALTO DOURO - Ranhados	Guarda	10,0	5	2000	ENERCON	E-82	2010
ALTO DOURO - Sendim	Viseu	40,0	20	2000	ENERCON	E-82	2011
ALTO DOURO - Serra da Nave	Viseu	38,0	19	2000	ENERCON	E-82	2010-11
ALTO DOURO - Serra de Chavães	Viseu	30,0	15	2000	ENERCON	E-82	2011
ALTO DOURO - Serra de Sampaio	Viseu	18,0	9	2000	ENERCON	E-82	2010-11
ALTO DOURO - Serra de Sampaio (expansão)	Viseu	2,0	1	2000	ENERCON	E-82	2013
ALTO DOURO - Testos II	Viseu	44,0	22	2000	ENERCON	E-82	2011
ALTO DOURO – Armamar <i>uprating</i>	Viseu	2,4	8	300	ENERCON	E-82 <i>uprating</i>	2013
ALTO DOURO - Ranhados <i>uprating</i>	Guarda	1,5	5	300	ENERCON	E-82 <i>uprating</i>	2013
ALTO DOURO - Sendim <i>uprating</i>	Viseu	6,0	20	300	ENERCON	E-82 <i>uprating</i>	2013
ALTO DOURO - Serra da Nave <i>uprating</i>	Viseu	5,7	19	300	ENERCON	E-82 <i>uprating</i>	2013
ALTO DOURO - Serra de Chavães <i>uprating</i>	Viseu	4,5	15	300	ENERCON	E-82 <i>uprating</i>	2013
ALTO DOURO - Serra de Sampaio <i>uprating</i>	Viseu	3,0	10	300	ENERCON	E-82 <i>uprating</i>	2013
ALTO DOURO - Testos II <i>uprating</i>	Viseu	6,6	22	300	ENERCON	E-82 <i>uprating</i>	2013
ALTO MINHO I	Viana do Castelo	240,0	59	2000	ENERCON	E-70 E4	2007-09
			61	2000		E-82	
ALTO MINHO I - Corisco	Viana do Castelo	66,0	5	2000	ENERCON	E-70 E4	2008-09
			28	2000		E-82	2007-09
ALTO MINHO I - Mendoiro/Bustavade	Viana do Castelo	52,0	13	2000	ENERCON	E-70 E4	2008
			13	2000		E-82	2007-08
ALTO MINHO I - Picos	Viana do Castelo	52,0	15	2000	ENERCON	E-70 E4	2008
			14	2000		E-82	
ALTO MINHO I - Picoto / São Silvestre	Viana do Castelo	38,0	5	2000	ENERCON	E-70 E4	2008
			5	2000		E-82	
ALTO MINHO I - Santo António	Viana do Castelo	32,0	16	2000	ENERCON	E-70 E4	2008
ALTURAS DO BARROSO	Vila Real	0,6	1	600	ENERCON	E-40/6.44	2003
ALVAIÁZERE	Leiria	18,0	9	2000	ENERCON	E-82	2010-11
ALVÃO	Vila Real	22,8	6	1800	ENERCON	E-66/18.70	2002
			6	2000		E-66/20.70	2004
AMARAL	Lisboa	10,0	5	2000	GAMESA	G80	2004-05
ARADA / MONTEMURO	Viseu	112,0	56	2000	ENERCON	E-82	2008
ARADA / MONTEMURO - Aveloso	Viseu	6,0	3	2000	ENERCON	E-82	2008
ARADA / MONTEMURO - Picão	Viseu	22,0	11	2000	ENERCON	E-82	2008
ARADA / MONTEMURO - Carvalhosa	Viseu	34,0	17	2000	ENERCON	E-82	2008
ARADA / MONTEMURO - Arada	Viseu	50,0	25	2000	ENERCON	E-82	2008
ARCELA	Lisboa	11,5	5	2300	NORDEX	N90	2005
ARCHEIRA 1	Lisboa	0,6	1	600	ENERCON	E-40/6.44	2000
ARCHEIRA 2	Lisboa	4,0	1	2000	ENERCON	E-66/20.7	2004-05
			1	2000	ENERCON	E-70 E4	
ARCHEIRA 3	Lisboa	0,6	1	600	ENERCON	E-40/6.44	2005
ARCIPRESTE	Viseu	0,6	1	600	ENERCON	E-40/6.44	2003
ARGA	Viana do Castelo	36,0	12	3000	VESTAS	V90	2006

ARRUDA	Lisboa	6,0	3	2000	GAMESA	G83	2006	
AZINHEIRA	Braga	14,0	7	2000	ENERCON	E-82	2007	
BAIÃO	Porto	6,3	3	2100	SUZLON	S-88	2009	
BAIRRO	Santarém	22,0	11	2000	ENERCON	E-82	2009	
BAIXO ALENTEJO / MÉRTOLA	Beja	22,0	11	2000	ENERCON	E-92	2013	
BARÃO DE SÃO JOÃO	Faro	50,0	25	2000	SENVION	MM92	2009	
BEIRAS	Coimbra	100,8	8	2300	ENERCON	E-70 E4	2010	
			9	2000	ENERCON	E-82	2010-11	
			28	2300	ENERCON	E-82	2010-13	
	BEIRAS - Açor II	Coimbra	16,0	8	2000	ENERCON	E-70 E4	2010
	BEIRAS - Balocas	Guarda	28,0	14	2000	ENERCON	E-82	2010/11
	BEIRAS - Cadafaz II	Coimbra	18,0	9	2000	ENERCON	E-82	2010
	BEIRAS - Pedras Lavradas II	Castelo Branco	20,0	10	2000	ENERCON	E-82	2011
	BEIRAS - Senhora das Necessidades	Coimbra	8,0	4	2000	ENERCON	E-82	2011
	BEIRAS - Açor II <i>uprating</i>	Coimbra	2,4	8	300	ENERCON	E-70 E4 <i>uprating</i>	2013
	BEIRAS - Balocas <i>uprating</i>	Guarda	4,2	14	300	ENERCON	E-82 <i>uprating</i>	2013
	BEIRAS - Pedras Lavradas II <i>uprating</i>	Castelo Branco	3,0	10	300	ENERCON	E-82 <i>uprating</i>	2013
BEIRAS - Senhora das Necessidades <i>uprating</i>	Coimbra	1,2	4	300	ENERCON	E-82 <i>uprating</i>	2013	
BIGORNE	Viseu	7,0	4	1750	VESTAS	V66-1.75	2002	
BOLORES	Lisboa	5,2	4	1300	BONUS	1.3	2003	
BONECA	Porto	0,6	1	600	ENERCON	E-40/6.44	2003	
BORDEIRA	Faro	24,0	12	2000	ENERCON	E-82	2009	
BORNES	Bragança	60,0	24	2500	NORDEX	N90	2009	
BORNINHOS	Bragança	2,0	1	2000	ENERCON	E-66/20.7	2004	
BRAVO	Castelo Branco	16,0	8	2000	ENERCON	E-82	2009	
BULGUEIRA	Vila Real	2,4	3	800	NORDEX	N50	2003	
BUSTELO	Viseu	18,0	9	2000	ENERCON	E-82	2009	
CABEÇO ALTO	Vila Real	11,7	9	1300	NORDEX	N60	2000	
CABEÇO DA RAINHA	Castelo Branco	22,2	17	600		E-40/6.44	2000	
			3	2000	ENERCON	E-66/2.0.70	2003	
			3	2000		E-82	2009	
CABEÇO DA RAINHA II	Castelo Branco	30,0	4	2000	ENERCON	E-70 E4	2008	
			11	2000	ENERCON	E-82	2008-09	
CABRIL	Viseu	20,2	9	1800	ENERCON	E66	2002	
			2	2000	ENERCON	E-70 E4	2005	
CADAFAZ	Coimbra	10,2	17	600	ENERCON	E-40/6.44	2001	
CADRAÇO	Viseu	1,2	1	1200	ENERCON	E-58	2004	
CALDAS	Leiria	10,0	5	2000	GAMESA	G83	2005	
CANDAL/COELHOEIRA	Viseu	40,0	20	2000	ENERCON	E-70 E4	2006	

CARAMULO	Viseu	90,0	3	2000	ENERCON	E-82	2007
			42	2000		E-70 E4	2006
CARAVELAS	Vila Real	1,2	1	600	ENERCON	E-40 600	2000 - 05
			1	600	ENERCON	E-48 600	
CARAVELAS	Vila Real	0,6	1	600	ENERCON	E-40 600	2000
CARAVELAS II	Vila Real	0,6	1	600	ENERCON	E-48 600	2005
CARREÇO-OUTEIRO	Viana do Castelo	20,7	9	2300	NORDEX	N90	2004-05
CARREÇO-OUTEIRO II	Viana do Castelo	13,8	6	2300	ENERCON	E-82	2010-13
			6	2000	ENERCON	E-82	2010
			6	300	ENERCON	E-82 uprating	2013
CASA DA LAGOA	Vila Real	0,6	1	600	ENERCON	E-48 600	2006
CASAIS	Viseu	2,0	1	2000	ENERCON	E-82	2007
CASTANHEIRA	Bragança	4,0	2	2000	SENVION	MM82	2004
CATEFICA	Lisboa	18,0	9	2000	GAMESA	G80	2004-05
CELA	Leiria	2,0	1	2000	SENVION	MM82	2006
CHÃ DO GUILHADO	Vila Real	2,0	1	2000	ENERCON	E-82	2009
CHAMINÉ	Setúbal	6,9	3	2300	NORDEX	N90	2004-05
CHÃO FALCÃO	Leiria	80,5	35	2300	NORDEX	N90	2005-08-09
			15	2300	NORDEX	N90	2005
			11	2300	NORDEX	N90	2008-09
			9	2300	NORDEX	N90	2009
CHIQUEIRO	Coimbra	4,0	2	2000	VESTAS	V80	2007
CHORIDA I	Porto	0,6	1	600	ENERCON	E-48 600	2006
CHORIDA II	Porto	0,8	1	800	ENERCON	E-48	2006
CINFÃES	Viseu	8,0	4	2000	ENERCON	E-82	2009
COENTRAL - SAFRA	Leiria / Coimbra	41,8	25	1670	ECOTECNIA	ECO74	2006-07
COSTA VICENTINA	Setúbal	10,0	5	2000	SENVION	MM82	2005
DEGRACIAS	Coimbra	20,0	10	2000	VESTAS	V80	2005
DIRÃO DA RUA	Guarda	2,6	1	2000	ENERCON	E-66/20.7	2004
			1	600	ENERCON	E-40/6.44	
DONINHAS	Aveiro	0,8	1	800	ENERCON	E-48	2005
ENERFER I	Castelo Branco	8,0	4	2000	GAMESA	G97	2012
ESPIGA	Viana do Castelo	6,0	3	2000	ENERCON	E-70 E4	2005
ESPINHAÇO DO CÃO	Faro	10,0	5	2000	SENVION	MM92	2008-09
FANHÕES	Lisboa	18,0	9	2000	GAMESA	G80	2005-07
			6	2000	GAMESA	G80	2005
			3	2000	GAMESA	G80	2005-07
FELGAR	Bragança	8,0	4	2000	VESTAS	V80	2007

FONTE DA LAMEIRA	Viana do Castelo	0,6	1	600	ENERCON	E-40/6.44	2003
FONTE DA MESA	Viseu	10,2	17	600	VESTAS	V42	1996
FONTE DA MESA II	Viseu	10,0	5	2000	ENERCON	E-82	2010
FONTE DA QUELHA	Viseu	13,5	9	1500	GEWE	GEWE-1.5s	2004-05
FREITA I	Aveiro	18,4	8	2300	NORDEX	N90	2006
FREITA II	Aveiro	18,4	8	2300	NORDEX	N90	2006
GARDUNHA	Castelo Branco	114,0	2	2000	ENERCON	E-70 E4	2008
			55	2000		E-82	2007-08
GEVANCAS II	Vila Real	10,0	5	2000	ENERCON	E-82	2013
GI	Lisboa	6,4	4	600	ENERCON	E-40/6.44	2000-02
			2	2000	ENERCON	E-66/20.7	2003
	Lisboa	4,0	2	2000	ENERCON	E-66/20.7	2003
	Lisboa	0,6	1	600	ENERCON	E-40/6.44	2000
	Lisboa	0,6	1	600	ENERCON	E-40/6.44	2000
	Lisboa	0,6	1	600	ENERCON	E-40/6.44	2000
	Lisboa	0,6	1	600	ENERCON	E-40/6.44	2002
GUARDA	Guarda	8,0	4	2000	ENERCON	E-82	2007-08
GUERREIROS	Faro	18,0	9	2000	ENERCON	E-82	2008-10
IGREJA NOVA	Lisboa	7,2	2	1650	VESTAS	V66-1.65	1999
			3	1300	NORDEX	N60	2002
	Lisboa	3,3	2	1650	VESTAS	V66-1.65	1999
IGREJA NOVA (ampliação)	Lisboa	3,9	3	1300	NORDEX	N60	2002
JARMELEIRA	Lisboa	0,9	1	850	VESTAS	V52-850	2002
JOGUINHO II	Lisboa	26,0	13	2000	SENVION	MM82	2006
LAGOA DE D. JOÃO E FEIRÃO	Viseu	34,0	17	2000	ENERCON	E-82	2008
LAGOA FUNDA	Faro	12,0	6	2000	VESTAS	V90	2011
LAMEIRA	Viseu	10,4	8	1300	BONUS	1.3	2005
LEIRANCO	Vila Real	0,6	1	600	ENERCON	E-48 600	2006
LEOMIL	Viseu	16,1	7	2300	NORDEX	N90	2007
LOMBA DA SEIXA	Vila Real	13,0	10	1300	NORDEX	N60	2001
LOMBA DA SEIXA II	Vila Real	12,0	8	1500	GEWE	GEWE-1.5s	2004
LOMBA DO VALE	Vila Real	21,1	7	2300	NORDEX	N90	2010
			2	2500			
LOURINHÃ I	Lisboa	20,7	9	2300	ENERCON	E-82	2013
LOURINHÃ I	Lisboa	18,0	9	2000	ENERCON	E-82	2013
LOURINHÃ I <i>uprating</i>	Lisboa	2,7	9	300	ENERCON	E-82 <i>uprating</i>	2013
LOURINHÃ II	Lisboa	20,7	9	2300	ENERCON	E-82	2011-13
LOURINHÃ II	Lisboa	18,0	9	2000	ENERCON	E-82	2011
LOURINHÃ II <i>uprating</i>	Lisboa	2,7	9	300	ENERCON	E-82 <i>uprating</i>	2013

LOUSÃ	Coimbra	35,0	14	2500	GEWE	2.5	2006
LOUSÃ II	Coimbra	50,0	20	2500	NORDEX	N90	2008-09
MADRINHA	Faro	10,0	5	2000	ENERCON	E-70 E4	2006
MAFÔMEDES	Porto	4,2	2	2100	SUZLON	S-88	2008
MAIROS 1	Vila Real	2,6	1	2000	ENERCON	E-70 E4	2006
			1	600		E-48 600	
MAIROS 2	Vila Real	0,6	1	600	ENERCON	E-48 600	2006
MALHADAS GÓIS	Coimbra	9,9	15	660	VESTAS	V47	2001
MALHADIZES	Coimbra	12,0	6	2000	ENERCON	E-66/20.7	2005
MALHANITO	Faro	66,7	29	2300	ENERCON	E-82	2012-13
MALHANITO - CERRO DO GATO	Faro	28,0	14	2000	ENERCON	E-82	2012
MALHANITO - PASSA FRIO	Faro	30,0	15	2000	ENERCON	E-82	2012
MALHANITO - CERRO DO GATO uprating	Faro	4,2	14	300	ENERCON	E-82 uprating	2013
MALHANITO - PASSA FRIO uprating	Faro	4,5	15	300	ENERCON	E-82 uprating	2013
MARAVILHA I	Lisboa	6,0	3	2000	ENERCON	E-82	2009
MARAVILHA II	Lisboa	4,0	2	2000	ENERCON	E-82	2009
MARVILA	Leiria	12,0	6	2000	SENVION	MM92	2008
MEADAS	Viseu	9,0	3	3000	VESTAS	V90	2005
MEROICINHA	Vila Real	6,0	3	2000	VESTAS	V80	2003
		3,0	1	3000		V90	
MEROICINHA II	Vila Real	15,0	6	2500	NORDEX	N90	2011
MILAGRES	Lisboa	6,0	3	2000	ENERCON	E-82	2009
MOINHO DE MANIQUE	Lisboa	2,6	1	2000	ENERCON	E-66/20.7	2004
			1	600		E-40/6.44	
MOINHO DOS CHÃOS	Setúbal	1,8	12	150	WINWORLD	W-2800/150	1992
MOINHO VELHO	Lisboa	1,8	1	1800	ENERCON	E-66	2004
MONTIJO	Lisboa	2,0	1	2000	ENERCON	E-70 E4	2005
MOSQUEIROS	Guarda	8,0	4	2000	ENERCON	E-82	2008
MOSQUEIROS II	Guarda	20,0	10	2000	ENERCON	E-82	2009
MOSTEIRO	Guarda	9,1	7	1300	BONUS	1.3	2004
MOUGUEIRAS	Castelo Branco	8,0	4	2000	ENERCON	E-82	2009
MOURISCA	Viseu	38,0	19	2000	GAMESA	G87	2007
NAVE	Viseu	38,0	19	2000	GAMESA	G90	2007
NEGRELO-GUILHADO	Vila Real	22,0	10	2000	ENERCON	E-82	2009-11
			1	2000	ENERCON	E-82	
NEGRELO-GUILHADO	Vila Real	20,0	10	2000	ENERCON	E-82	2009
NEGRELO-GUILHADO (sobreequipamento)	Vila Real	2,0	1	2000	ENERCON	E-82	2011
ORTIGA	Leiria	13,4	8	1670	ECOTECNIA	ECO74	2006-07

OUTEIRO	Vila Real	30,0	15	2000	ENERCON	E-70 E4	2005
PADRELA	Vila Real	7,5	5	1500	GEWE	GEWE-1.5s	2004
PADRELA (MORRO DE BOI)	Vila Real	0,6	1	600	ENERCON	E-40/6.44	2003
PAMPILHOSA DA SERRA	Coimbra	114,0	38	3000	VESTAS	V90	2005-06
PASSARINHO	Lisboa	12,0	4	2000	ENERCON	E-70 E4	2005-09
			2	2000	ENERCON	E-82	
PASSARINHO	Lisboa	8,0	4	2000	ENERCON	E-70 E4	2005
PASSARINHO (expansão)	Lisboa	4,0	2	2000	ENERCON	E-82	2009
PENA SUAR	Porto	16,0	20	500	ENERCON	E-40	1998
	Porto / Vila Real		3	2000	ENERCON	E-70 E4	2005
PENA SUAR	Porto	10,0	20	500	ENERCON	E-40	1998
PENA SUAR (expansão)	Porto / Vila Real	6,0	3	2000	ENERCON	E-70 E4	2005
PENAMACOR	Castelo Branco / Guarda	123,8	20	2000	GAMESA	G83	2006-10
			38	2100	SUZLON	S-88	
			2	2000	VESTAS	V90	
PENAMACOR 1	Castelo Branco	20,0	10	2000	GAMESA	G83	2006
PENAMACOR 2	Castelo Branco	14,7	7	2100	SUZLON	S-88	2007
PENAMACOR 3A	Castelo Branco / Guarda	20,0	10	2000	GAMESA	G83	2006
PENAMACOR 3B	Castelo Branco	25,2	12	2100	SUZLON	S-88	2007
PENAMACOR 3B (exp.)	Guarda	14,7	7	2100	SUZLON	S-88	2008
PENAMACOR (SABUGAL)	Guarda	25,2	12	2100	SUZLON	S-88	2009
		4,0	2	2000	VESTAS	V90	2010
PENEDO RUIVO	Porto	13,0	10	1300	BONUS	1.3	2005-06
PENOUTA	Braga	0,8	1	800	ENERCON	E-48	2006
PERDIGÃO	Castelo Branco	2,0	1	2000	ENERCON	E-82	2007
PICO ALTO	Faro	6,0	3	2000	ENERCON	E-82	2007
PICOTINHOS - VALÉRIOS	Lisboa	2,0	1	2000	SENVION	MM82	2006
PINHAL INTERIOR	Castelo Branco	144,0	18	3000	VESTAS	V90	2006
			13	2000	ENERCON	E-82	2007
			32	2000		E-70 E4	2005-06
PINHAL INTERIOR I	Castelo Branco	54,0	18	3000	VESTAS	V90	2006
PINHAL INTERIOR II	Castelo Branco	90,0	13	2000	ENERCON	E-82	2007
			32	2000		E-70 E4	2005-06
PINHEIRO	Viseu	21,6	12	1800	ENERCON	E-66	2002
PÓ	Leiria / Lisboa	9,1	7	1300	BONUS	1.3	2006
PORTAL DA FREITA	Porto	1,1	1	500	ENERCON	E-40	1998
			1	600	ENERCON	E-48 600	2005
PORTAL DA FREITA	Porto	0,5	1	500	ENERCON	E-40	1998
PORTAL DA FREITA II	Porto	0,6	1	600	ENERCON	E-48 600	2005
PRACANA	Santarém	2,0	1	2000	ENERCON	E-70 E4	2006
PRADOS	Guarda	34,0	17	2000	ENERCON	E-92	2013
PRAIA NORTE	Viana do Castelo	2,0	1	2000	ENERCON	E-82	2012
RABAÇAL	Coimbra	2,0	1	2000	VESTAS	V80	2005

RAIA	Guarda	128,8	56	2300	ENERCON	E-82	2011-13
RAIA - Benespera	Guarda	34,0	17	2000	ENERCON	E-82	2011
RAIA - Pousafoles	Guarda	20,0	10	2000	ENERCON	E-82	2011
RAIA - Pousafoles (exp.)	Guarda	8,0	4	2000	ENERCON	E-82	2013
RAIA - São Cornélio	Guarda	32,0	16	2000	ENERCON	E-82	2011
RAIA - São Cornélio (exp.)	Guarda	2,0	1	2000	ENERCON	E-82	2013
RAIA - Troviscal	Guarda	14,0	7	2000	ENERCON	E-82	2011
RAIA - Troviscal (exp.)	Guarda	2,0	1	2000	ENERCON	E-82	2013
RAIA - Benespera <i>uprating</i>	Guarda	5,1	17	300	ENERCON	E-82 <i>uprating</i>	2013
RAIA - Pousafoles <i>uprating</i>	Guarda	4,2	14	300	ENERCON	E-82 <i>uprating</i>	2013
RAIA - São Cornélio <i>uprating</i>	Guarda	5,1	17	300	ENERCON	E-82 <i>uprating</i>	2013
RAIA - Troviscal <i>uprating</i>	Guarda	2,4	8	300	ENERCON	E-82 <i>uprating</i>	2013
RIBABELIDE	Viseu	14,0	7	2000	ENERCON	E-82	2008
RIBAMAR	Lisboa	6,0	3	2000	SENVION	MM82	2004
RUIVÃES	Braga	0,9	1	850	VESTAS	V52	2008
SALGUEIROS-GUILHADO	Vila Real	12,6	4	2000	ENERCON	E-82	2009
			2	2300	ENERCON	E-82	2012-13
SALGUEIROS-GUILHADO	Vila Real	8,0	4	2000	ENERCON	E-82	2009
SALGUEIROS-GUILHADO (exp.)	Vila Real	4,0	2	2000	ENERCON	E-82	2012
SALGUEIROS-GUILHADO (exp.) <i>uprating</i>	Vila Real	0,6	2	300	ENERCON	E-82 <i>uprating</i>	2013
SANTA HELENA	Viseu	4,0	2	2000	SENVION	MM82	2005
SÃO CRISTÓVÃO	Viseu	5,3	2	1650	VESTAS	V66-1.65	2001
			1	2000		V80	2007
SÃO CRISTÓVÃO	Viseu	3,3	2	1650	VESTAS	V66-1.65	2001
SÃO CRISTÓVÃO (expansão)	Viseu	2,0	1	2000	VESTAS	V80	2007
SÃO JOÃO	Coimbra	21,7	13	1670	ECOTECNIA	ECO74	2007
SÃO MACÁRIO	Viseu	11,5	5	2300	NORDEX	N90	2007
SÃO MACÁRIO II	Viseu	23,0	10	2300	NORDEX	N90	2010-11
SÃO MAMEDE	Lisboa	6,9	3	2300	NORDEX	N90	2006
SÃO PAIO	Viana do Castelo	10,0	5	2000	ENERCON	E-70 E4	2005
SÃO PEDRO	Viseu	10,0	5	2000	ENERCON	E-70 E4	2005
SARDINHA	Lisboa	26,0	13	2000	GAMESA	G90	2008
SEBOLIDO	Porto	0,8	1	800	ENERCON	E-48	2006
SEIXINHOS	Porto	10,4	8	1300	BONUS	1.3	2006
SENHORA DA VITÓRIA	Leiria	12,0	8	1500	GEWE	GEWE-1.5sl	2004
SENHORA DO CASTELO I	Viseu	1,2	2	600	ENERCON	E-40/6.44	2003
SENHORA DO CASTELO II	Viseu	4,0	2	2000	ENERCON	E-66/20.7	2003
SENHORA DO SOCORRO	Lisboa	8,0	3	2000	ENERCON	E-70 E4	2006
			1	2000		E-82	2008
SENHORA DO SOCORRO	Lisboa	6,0	3	2000		E-70 E4	2006
SENHORA DO SOCORRO (ampliação)	Lisboa	2,0	1	2000	ENERCON	E-82	2008
SERAMENA	Lisboa	2,0	1	2000	ENERCON	E-82	2009-11
SERRA ALTA	Guarda	2,0	1	2000	SENVION	MM92 Evo	2009

SERRA D'EL REI	Leiria	21,7	13	1670	ECOTECNIA	ECO80	2006
SERRA DA AMÊNDOA	Santarém	19,4	5	900	NEG-MICON	NM 900-52	2002
SERRA DA AMÊNDOA	Santarém	4,5	9	1650	VESTAS	NM82	2004
SERRA DA AMÊNDOA (expansão)	Santarém	14,9	5	900	NEG-MICON	NM 900-52	2002
			9	1650	VESTAS	NM82	2004
SERRA DA BOA VIAGEM	Coimbra	6,0	3	2000	VESTAS	V90	2010
SERRA DA BONECA - TORRÃO	Porto	2,0	1	2000	SENVION	MM82	2007
SERRA DA BONECA II	Porto	8,0	4	2000	ENERCON	E-70 E4	2005
SERRA DA CABREIRA	Braga	20,0	10	2000	ENERCON	E-70 E4	2004
SERRA DA CAPUCHA	Lisboa	10,0	5	2000	ENERCON	E-70 E4	2005
SERRA DA ESCUSA	Lisboa	2,0	2	1000	WinWinD	WWD 1	2005
SERRA DA LAGE	Santarém	4,5	6	750	NEG-MICON	NM 750-48	1999 - 2000
SERRA DE ALVOAÇA	Guarda	36,1	10	2000	ENERCON	E-70 E4	2007
SERRA DE ALVOAÇA - ALVOAÇA	Guarda	20,0	7	2300	ENERCON	E-70 E4	2007
SERRA DE ALVOAÇA - PEDRAS LAVRADAS	Guarda	16,1	10	2000	ENERCON	E-70 E4	2007
			7	2300	ENERCON	E-70 E4	2007
SERRA DE TODO O MUNDO	Lisboa	10,0	5	2000	VESTAS	V80	2004
SERRA DO ALVÃO	Vila Real	42,0	21	2000	GAMESA	G87	2008-09
SERRA DO BARROSO	Vila Real	18,0	9	2000	VESTAS	V80	2003
SERRA DO BARROSO II	Vila Real	12,0	5	2000	ENERCON	E-82	2009-11
SERRA DO BARROSO II	Vila Real	10,0	1	2000	ENERCON	E-82	2009
SERRA DO BARROSO II (sobreequipamento)	Vila Real	2,0	5	2000	ENERCON	E-82	2011
			1	2000	ENERCON	E-82	2009
SERRA DO BARROSO III	Vila Real	16,0	8	2000	ENERCON	E-82	2009
SERRA DO MÚ	Beja	28,0	14	2000	ENERCON	E-82	2008-11
SERRA DO MÚ	Beja	26,0	13	2000	ENERCON	E-82	2008/09
SERRA DO MÚ (extensão)	Beja	2,0	1	2000	ENERCON	E-82	2010-11
SERRA DO RALO	Guarda	32,0	16	2000	GAMESA	G87	2006
SERRA DOS CANDEEIROS	Santarém/Leiria	111,0	37	3000	VESTAS	V90	2005-06
SICÓ	Leiria	20,0	10	2000	ENERCON	E-82	2008-/09
SIRIGO	Viseu	4,0	2	2000	ENERCON	E-70 E4	2005
SOBRADO	Viseu	8,0	4	2000	SENVION	MM82 Evo	2009
SOBRAL	Lisboa	14,0	7	2000	GAMESA	G83	2006-07
TEIXEIRÓ	Porto	14,0	4	2000	SENVION	MM82	2004-05
			3	2000	SENVION	MM70	
TENDAIS	Viseu	12,0	6	2000	ENERCON	E-82	2007-09
TERRA FRIA	Vila Real	104,0	52	2000	ENERCON	E-82	2010-12
TERRA FRIA - Contim	Vila Real	10,0	5	2000	ENERCON	E-82	2010
TERRA FRIA - Facho Colmeia	Vila Real	36,0	18	2000	ENERCON	E-82	2010
TERRA FRIA - Montalegre	Vila Real	50,0	25	2000	ENERCON	E-82	2010
TERRA FRIA - Montalegre (exp.)	Vila Real	8,0	4	2000	ENERCON	E-82	2012

TERRAS ALTAS FAFE	Braga	106,0	53	2000	GAMESA	G87	2004-05-08
TERREIRO DAS BRUXAS	Guarda	1,0	1	1000	WinWinD	WWD 1	2006
TESTOS	Viseu	24,0	12	2000	ENERCON	E-82	2008
TOCHA	Coimbra	9,0	5	1800	VESTAS	V100	2012
TOUTIÇO	Coimbra	102,0	34	3000	VESTAS	V90	2008-09
TRANCOSO	Guarda	28,0	14	2000	ENERCON	E-82	2008
TRANDEIRAS	Vila Real	18,2	14	1300	BONUS	BONUS 1300	2003
VALE DE GALEGOS	Lisboa	27,8	7	2000	ENERCON	E-82	2010-11
			6	2300	ENERCON	E-82	2010-13
	Lisboa	26,0	13	2000	ENERCON	E-82	2010-11
VALE DE GALEGOS <i>uprating</i>	Lisboa	1,8	6	300	ENERCON	E-82 <i>uprating</i>	2013
VALE GRANDE	Coimbra	12,3	6	2050	SENVION	MM92	2010-11
VERGÃO	Castelo Branco	13,0	10	1300	NORDEX	N62	2003
VIDEIRA	Leiria	6,0	3	2000	ENERCON	E-70 E4	2005-06
VIDUAL	Coimbra	1,0	1	1000	WinWinD	WWD 1	2006
VILA DO BISPO I	Faro	2,0	4	500	ENERCON	E-40	1998
VILA DO BISPO II	Faro	10,5	7	1500	FURLANDER	MD70	2003
VILA FRANCA DE XIRA	Lisboa	12,6	6	2100	SUZLON	S-88	2009
VILA LOBOS	Viseu	10,0	20	500	ENERCON	E-40	1998
VILA NOVA	Coimbra	30,0	13	2000	VESTAS	V80	2004-05
			2	2000	VESTAS	V90	2013
	Coimbra	26,0	13	2000	VESTAS	V80	2004-05
	Coimbra	4,0	2	2000	VESTAS	V90	2013
VILA NOVA II	Coimbra	28,6	12	2000	ENERCON	E-82	2009
			2	2300	ENERCON	E-82	2013
	Coimbra	24,0	12	2000	ENERCON	E-82	2009
	Coimbra	4,0	2	2000	ENERCON	E-82	2013
VILA NOVA II (expansão) <i>uprating</i>	Coimbra	0,6	2	300	ENERCON	E-82 <i>uprating</i>	2013
VILARCHÃO	Braga	2,0	1	2000	ENERCON	E-70 E4	2005
VISO	Braga	1,6	2	800	ENERCON	E-48	2006
WINDPLUS	Offshore	2,0	1	2000	VESTAS	V80	2013

MADEIRA

MADEIRA

Nome Name	Ilha Island	Potência total Total Capacity [MW]	Número de máquinas Number of WECs	Potência nominal Nominal power [kW]	Fabricante Manufacturer	Modelo Model	Ligação à rede Connected to grid
BICA DA CANA	Madeira	3,00	1	3000	VESTAS	V90	2013
CABEÇO DO CARVALHO	Porto Santo	1,11	1	660	VESTAS	V47	2001
			2	225		V29	1996
CANIÇAL	Madeira	0,90	6	150	NORDTANK	NTK150	1993
FONTE DO JUNCAL	Madeira	8,06	4	1500	EOZEN-Vensys	1,5 MW (70)	2009
			2	130	NORDTANK	NTK130	
			12	150	NORDTANK	NTK150	
			4	1500	EOZEN-Vensys	1,5 MW (70)	
			2	130	NORDTANK	NTK130	
FONTE DO JUNCAL - Fonte do Juncal	Madeira	6,00	4	1500	EOZEN-Vensys	1,5 MW (70)	2009
FONTE DO JUNCAL - Perform 1	Madeira	0,26	2	130	NORDTANK	NTK130	2009
FONTE DO JUNCAL - Perform 2/N	Madeira	0,45	3	150	NORDTANK	NTK150	2009
FONTE DO JUNCAL - Perform 2/S	Madeira	1,35	9	150	NORDTANK	NTK150	2009
LOIRAL	Madeira	5,10	6	850	VESTAS	V52	2009
LOIRAL II	Madeira	6,00	2	3000	VESTAS	V90	2011
PAUL DA SERRA	Madeira	6,00	4	1500	EOZEN-Vensys	1,5 MW (70)	2009
PAÚL	Madeira	3,30	5	660	VESTAS	V47	2003
PEDRAS	Madeira	10,20	12	850	VESTAS	V52	2009
QUINTA DO LORDE	Madeira	2,55	3	850	VESTAS	V52	2009

AÇORES

AZORES

Nome <i>Name</i>	Ilha <i>Island</i>	Potência total <i>Total Capacity</i> [MW]	Número de máquinas <i>Number of WECs</i>	Potência nominal <i>Nominal power</i> [kW]	Fabricante <i>Manufacturer</i>	Modelo <i>Model</i>	Ligação à rede <i>Connected to grid</i>
BOCA DA VEREDA	Flores	0,60	2	300	ENERCON	E-30	2002
FIGUEIRAL	Santa Maria	1,50	2	300	ENERCON	E-30	2013
			3	300	ENERCON	E-30	2002
GRAMINHAIS	S. Miguel	9,00	10	900	ENERCON	E-44	2012
PICO DA URZE	São Jorge	1,80	4	300	ENERCON	E-30	2013
			2	300	ENERCON	E-30	2002
SALÃO	Faial	4,25	5	850	VESTAS	V52	2013
SERRA BRANCA	Graciosa	0,20	2	100	NORDTANK	NTK100	1992
SERRA DO CUME	Terceira	9,00	5	900	ENERCON	E-44	2011
			5	900	ENERCON	E-44	2008
SERRA DO CUME NORTE	Terceira	3,60	4	900	ENERCON	E-44	2013.
TERRAS DO CANTO	Pico	2,40	2	300	ENERCON	E-30	2013
			6	300	ENERCON	E-30	2005

Parques eólicos em Portugal - Dezembro de 2013

Wind farms in Portugal – December 2013

Listagem por ordem cronológica inversa

Chronologically ordered

CONTINENTE

MAINLAND

Nome Name	Distrito District	Potência Total Total capacity [MW]	Número de Máquinas Number of WECs	Potência nominal Nominal power [kW]	Fabricante Manufacturer	Modelo Model	Ligação à rede Connected to grid
BAIXO ALENTEJO / MÉRTOLA	Beja	22,0	11	2000	ENERCON	E-92	2013
PRADOS	Guarda	34,0	17	2000	ENERCON	E-82	2013
SALGUEIROS-GUILHADO (exp.) <i>uprating</i>	Vila Real	0,6	2	300	ENERCON	E-82 <i>uprating</i>	2013
VILA NOVA II (expansão) <i>uprating</i>	Coimbra	0,6	2	300	ENERCON	E-82 <i>uprating</i>	2013
VALE DE GALEGOS <i>uprating</i>	Lisboa	1,8	6	300	ENERCON	E-82 <i>uprating</i>	2013
BEIRAS - AÇOR II <i>uprating</i>	Coimbra	2,4	8	300	ENERCON	E-82 <i>uprating</i>	2013
BEIRAS - BALOCAS <i>uprating</i>	Coimbra	4,2	14	300	ENERCON	E-82 <i>uprating</i>	2013
BEIRAS - S.ª DAS NECESSIDADES <i>uprating</i>	Coimbra	1,2	4	300	ENERCON	E-82 <i>uprating</i>	2013
BEIRAS - PEDRAS LAVRADAS II <i>uprating</i>	Castelo Branco	3,0	10	300	ENERCON	E-82 <i>uprating</i>	2013
ALTO DOURO - SERRA DE SAMPAIO (expansão) <i>uprating</i>	Viseu	0,3	1	300	ENERCON	E-82 <i>uprating</i>	2013
ALTO DOURO - ARMAMAR (exp.) <i>uprating</i>	Viseu	0,6	2	300	ENERCON	E-82 <i>uprating</i>	2013
ALTO DOURO - SERRA DE CHAVÃES <i>uprating</i>	Viseu	4,5	15	300	ENERCON	E-82 <i>uprating</i>	2013
ALTO DOURO - SENDIM <i>uprating</i>	Viseu	6,0	20	300	ENERCON	E-82 <i>uprating</i>	2013
ALTO DOURO - SERRA DA NAVE <i>uprating</i>	Viseu	4,2	14	300	ENERCON	E-82 <i>uprating</i>	2013
ALTO DOURO - TESTOS II <i>uprating</i>	Viseu	6,6	22	300	ENERCON	E-82 <i>uprating</i>	2013
ALTO DOURO - SERRA DE SAMPAIO <i>uprating</i>	Viseu	1,2	4	300	ENERCON	E-82 <i>uprating</i>	2013
ALTO DOURO - SERRA DA NAVE <i>uprating</i>	Viseu	1,5	5	300	ENERCON	E-82 <i>uprating</i>	2013
ALTO DOURO - RANHADOS <i>uprating</i>	Guarda	1,5	5	300	ENERCON	E-82 - <i>uprating</i>	2013
ALTO DOURO - SERRA DE SAMPAIO <i>uprating</i>	Viseu	1,5	5	300	ENERCON	E-82 - <i>uprating</i>	2013
ALTO DOURO - ARMAMAR <i>uprating</i>	Viseu	1,8	6	300	ENERCON	E-82 - <i>uprating</i>	2013

Nome Name	Distrito District	Potência Total Total capacity [MW]	Número de Máquinas Number of WECs	Potência nominal Nominal power [kW]	Fabricante Manufacturer	Modelo Model	Ligação à rede Connected to grid
CARREÇO-OUTEIRO II <i>uprating</i>	Viana do Castelo	1,8	6	300	ENERCON	E-82 <i>uprating</i>	2013
ALTO DA COUTADA - Falperra-Rechãzinha <i>uprating</i>	Vila Real	6,6	22	300	ENERCON	E-82 <i>uprating</i>	2013
ALTO DA COUTADA <i>uprating</i>	Vila Real	2,1	7	300	ENERCON	E-82 (98 m) <i>uprating</i>	2013
	Vila Real	12,9	43	300	ENERCON	E-82 <i>uprating</i>	2013
RAIA - POUSAFÓLES (expansão) <i>uprating</i>	Guarda	1,2	4	300	ENERCON	E-82 <i>uprating</i>	2013
RAIA - S. CORNÉLIO (expansão) <i>uprating</i>	Guarda	0,3	1	300	ENERCON	E-82 <i>uprating</i>	2013
<i>uprating</i>	Guarda	0,3	1	300	ENERCON	E-82 <i>uprating</i>	2013
RAIA - BENESPERA <i>uprating</i>	Guarda	5,1	17	300	ENERCON	E-82 <i>uprating</i>	2013
RAIA - POUSAFÓLES <i>uprating</i>	Guarda	3,0	10	300	ENERCON	E-82 <i>uprating</i>	2013
RAIA - S. CORNÉLIO <i>uprating</i>	Guarda	4,8	16	300	ENERCON	E-82 <i>uprating</i>	2013
RAIA - TROVISCAL <i>uprating</i>	Guarda	2,1	7	300	ENERCON	E-82 <i>uprating</i>	2013
MALHANITO - CERRO DO GATO <i>uprating</i>	Faro	4,2	14	300	ENERCON	E-82 <i>uprating</i>	2013
MALHANITO - PASSA FRIO <i>uprating</i>	Faro	4,5	15	300	ENERCON	E-82 <i>uprating</i>	2013
LOURINHÃ I <i>uprating</i>	Lisboa	2,7	9	300	ENERCON	E-82 <i>uprating</i>	2013
LOURINHÃ II <i>uprating</i>	Lisboa	2,7	9	300	ENERCON	E-82 <i>uprating</i>	2013
VILA NOVA (sobreequip.)	Coimbra	4,0	2	2000	VESTAS	V90	2013
VILA NOVA II (expansão)	Coimbra	4,0	2	2000	ENERCON	E-82	2013
GEVANCAS II	Vila Real	10,0	5	2000	ENERCON	E-82	2013
LOURINHÃ I	Lisboa	18,0	9	2000	ENERCON	E-82	2013
ALTO DA COUTADA - Falperra-Rechãzinha	Vila Real	44,0	22	2000	ENERCON	E-82	2012
MALHANITO - Cerro do Gato	Faro	30,0	15	2000	ENERCON	E-82	2012
MALHANITO - Passa Frio	Faro	28,0	14	2000	ENERCON	E-82	2012
ENERFER I	Castelo Branco	8,0	4	2000	GAMESA	G97	2012
RAIA - Pousafóles (exp.)	Guarda	8,0	4	2000	ENERCON	E-82	2012
TERRA FRIA - Montalegre (exp.)	Vila Real	8,0	4	2000	ENERCON	E-82	2012
ALTO DOURO - Serra de Sampaio (exp.)	Viseu	2,0	1	2000	ENERCON	E-82	2012
SALGUEIROS-GUILHADO (exp.)	Vila Real	4,0	2	2000	ENERCON	E-82	2012
RAIA - São Cornélio (exp.)	Guarda	2,0	1	2000	ENERCON	E-82	2012
ALTO DOURO - Armamar (exp.)	Viseu	4,0	2	2000	ENERCON	E-82	2012
WINDPLUS	Offshore	2,0	1	2000	VESTAS	V80	2012
RAIA - Troviscal (exp.)	Guarda	2,0	1	2000	ENERCON	E-82	2012
AÇOR (2.ª extensão)	Coimbra	2,0	1	2000	ENERCON	E-82	2012
TOCHA	Coimbra	9,0	5	1800	VESTAS	V100	2012
PRAIA NORTE	Viana do Castelo	2,0	1	2000	ENERCON	E-82	2012

Nome Name	Distrito District	Potência Total Total capacity [MW]	Número de Máquinas Number of WECs	Potência nominal Nominal power [kW]	Fabricante Manufacturer	Modelo Model	Ligação à rede Connected to grid
NEGRELO-GUILHADO (sobreequipamento)	Vila Real	2,0	1	2000	ENERCON	E-82	2011
MEROICINHA II	Vila Real	15,0	6	2500	NORDEX	N90	2011
ALVAIÁZERE	Leiria	16,0	8	2000	ENERCON	E-82	2011
SERRA DO BARROSO II (sobreequipamento)	Vila Real	2,0	1	2000	ENERCON	E-82	2011
ALTO DOURO - Serra de Chavães	Viseu	30,0	15	2000	ENERCON	E-82	2011
ALTO DOURO - Sendim	Viseu	40,0	20	2000	ENERCON	E-82	2011
LAGOA FUNDA	Faro	12,0	6	2000	VESTAS	V90	2011
RAIA - Benespera	Guarda	34,0	17	2000	ENERCON	E-82	2011
BEIRAS - Pedras Lavradas II	Castelo Branco	20,0	10	2000	ENERCON	E-82	2011
VALE GRANDE	Coimbra	12,3	6	2050	SENVION	MM92	2011
LOURINHÃ II	Lisboa	18,0	9	2000	ENERCON	E-82	2011
RAIA - Pousafoles	Guarda	20,0	10	2000	ENERCON	E-82	2011
ALTO DO MARCO	Vila Real	12,0	6	2000	ENERCON	E-82	2011
BEIRAS - Senhora das Necessidades	Coimbra	8,0	4	2000	ENERCON	E-82	2011
VALE DE GALEGOS	Lisboa	4,0	2	2000	ENERCON	E-82	2011
ALTO DA COUTADA	Vila Real	14,0	7	2000	ENERCON	E-82 (98m)	2011
		40,0	20	2000	ENERCON	E-82	2011
RAIA - São Cornélio	Guarda	32,0	16	2000	ENERCON	E-82	2011
ALTO DOURO - Serra da Nave	Viseu	28,0	14	2000	ENERCON	E-82	2011
ALTO DOURO - Testos II	Viseu	44,0	22	2000	ENERCON	E-82	2011
SÃO MACÁRIO II	Viseu	23,0	10	2300	NORDEX	N90	2011
ALTO DOURO - Serra de Sampaio	Viseu	8,0	4	2000	ENERCON	E-82	2011
RAIA - Troviscal	Guarda	14,0	7	2000	ENERCON	E-82	2011
AÇOR (1.ª extensão)	Coimbra	2,0	1	2000	ENERCON	E-82	2011
SERRA DO MÚ (extensão)	Beja	2,0	1	2000	ENERCON	E-82	2011
BEIRAS - Balocas	Coimbra	10,0	5	2000	ENERCON	E-82	2011
SERAMENA	Lisboa	2,0	1	2000	ENERCON	E-82	2011

Nome Name	Distrito District	Potência Total Total capacity [MW]	Número de Máquinas Number of WECs	Potência nominal Nominal power [kW]	Fabricante Manufacturer	Modelo Model	Ligação à rede Connected to grid
SERRA DA BOA VIAGEM	Coimbra	6,0	3	2000	VESTAS	V90	2010
PENAMACOR (Sabugal - ampl.)	Guarda	4,0	2	2000	VESTAS	V90	2010
ALVAIÁZERE	Leiria	2,0	1	2000	ENERCON	E-82	2010
ALTO DOURO - Serra de Sampaio	Viseu	10,0	5	2000	ENERCON	E-82	2010
BEIRAS - Balocas	Guarda	18,0	9	2000	ENERCON	E-82	2010
ALTO DOURO - Serra da Nave	Viseu	10,0	5	2000	ENERCON	E-82	2010
BEIRAS - Açor II	Coimbra	16,0	8	2000	ENERCON	E-70 E4	2010
ALTO DOURO - Ranhados	Guarda	10,0	5	2000	ENERCON	E-82	2010
ALTO DA COUTADA	Vila Real	46,0	23	2000	ENERCON	E-82	2010
CARREÇO-OUTEIRO II	Viana do Castelo	12,0	6	2000	ENERCON	E-82	2010
TERRA - CONTIM	Vila Real	10,0	5	2000	ENERCON	E-82	2010
FONTE DA MESA II	Viseu	10,0	5	2000	ENERCON	E-82	2010
ALTO DOURO - Armamar	Viseu	26,0	13	2000	ENERCON	E-82	2010
BEIRAS - Cadafaz II	Coimbra	18,0	9	2000	ENERCON	E-82	2010
TERRA FRIA - Facho Colmeia	Vila Real	36,0	18	2000	ENERCON	E-82	2010
TERRA FRIA - Montalegre	Vila Real	50,0	25	2000	ENERCON	E-82	2010
VALE DE GALEGOS	Lisboa	22,0	11	2000	ENERCON	E-82	2010
LOMBA DO VALE	Vila Real	16,1	7	2300	NORDEX	N90	2010
LOMBA DO VALE	Vila Real	5,0	2	2500	NORDEX	N90	2010
ALTO ARGANIL	Castelo Branco	34,0	4	2000	ENERCON	E-82	2010
	Coimbra		13				
GUERREIROS (ampl.)	Faro	4,0	2	2000	ENERCON	E-82	2010

Nome Name	Distrito District	Potência Total Total capacity [MW]	Número de Máquinas Number of WECs	Potência nominal Nominal power [kW]	Fabricante Manufacturer	Modelo Model	Ligação à rede Connected to grid
TENDAIS (extensão)	Viseu	2,0	1	2000	ENERCON	E-82	2009
ALTO ARGANIL	Coimbra	2,0	1	2000	ENERCON	E-82	2009
CINFÃES	Viseu	8,0	4	2000	ENERCON	E-82	2009
GUERREIROS (ampl.)	Faro	2,0	1	2000	ENERCON	E-82	2009
BUSTELO	Viseu	18,0	9	2000	ENERCON	E-82	2009
BAIRRO	Santarém	22,0	11	2000	ENERCON	E-82	2009
VILA NOVA II	Coimbra	24,0	12	2000	ENERCON	E-82	2009
SERRA DO BARROSO III	Vila Real	16,0	8	2000	ENERCON	E-82	2009
MARAVILHA II	Lisboa	4,0	2	2000	ENERCON	E-82	2009
MARAVILHA I	Lisboa	6,0	3	2000	ENERCON	E-82	2009
CHÃ DO GUILHADO	Vila Real	2,0	1	2000	ENERCON	E-82	2009
BAIÃO	Porto	6,3	3	2100	SUZLON	S-88	2009
VILA FRANCA DE XIRA	Lisboa	12,6	6	2100	SUZLON	S-88	2009
SERRA ALTA	Guarda	2,0	1	2000	SENVION	MM92 Evo	2009
BARÃO DE SÃO JOÃO	Faro	50,0	25	2000	SENVION	MM92	2009
SOBRADO	Viseu	8,0	4	2000	SENVION	MM82 Evo	2009
ALTO DA FOLGOROSA	Lisboa	2,0	1	2000	SENVION	MM92	2009
ESPINHAÇO DO CÃO	Faro	8,0	4	2000	SENVION	MM92	2009
TOUTIÇO	Coimbra	81,0	27	3000	VESTAS	V90	2009
CHÃO FALCÃO (2.ª ampliação)	Leiria	20,7	9	2300	NORDEX	N90	2009
CHÃO FALCÃO (1.ª ampliação)	Leiria	20,7	9	2300	NORDEX	N90	2009
LOUSÃ II	Coimbra	40,0	16	2500	NORDEX	N90	2009
BORNES	Bragança	60,0	24	2500	NORDEX	N90	2009
SERRA DO ALVÃO	Vila Real	40,0	20	2000	GAMESA	G87	2009
MOSQUEIROS II	Guarda	20,0	10	2000	ENERCON	E-82	2009
MOUGUEIRAS	Castelo Branco	8,0	4	2000	ENERCON	E-82	2009
BRAVO	Castelo Branco	16,0	8	2000	ENERCON	E-82	2009
PASSARINHO (expansão)	Lisboa	4,0	2	2000	ENERCON	E-82	2009
MILAGRES	Lisboa	6,0	3	2000	ENERCON	E-82	2009
SALGUEIROS-GUILHADO	Vila Real	8,0	4	2000	ENERCON	E-82	2009
SERRA DO BARROSO II	Vila Real	10,0	5	2000	ENERCON	E-82	2009
NEGRELO-GUILHADO	Vila Real	20,0	10	2000	ENERCON	E-82	2009
PENAMACOR (SABUGAL)	Guarda	25,2	12	2100	SUZLON	S-88	2009
ALROTA (amp.)	Lisboa	1,7	1	1670	ECOTECNIA	ECO74	2009
SICÓ	Leiria	16,0	8	2000	ENERCON	E-82	2009
SERRA DO MÚ	Beja	12,0	6	2000	ENERCON	E-82	2009
CABEÇO DA RAINHA (Ref. pot.)	Castelo Branco	6,0	3	2000	ENERCON	E-82	2009
CABEÇO DA RAINHA II	Castelo Branco	14,0	7	2000	ENERCON	E-82	2009
ALTO MINHO I - Alto do Corisco	Viana do Castelo	16,0	8	2000	ENERCON	E-82	2009
ALTO MINHO I - Alto do Corisco	Viana do Castelo	2,0	1	2000	ENERCON	E-70 E4	2009
BORDEIRA	Faro	24,0	12	2000	ENERCON	E-82	2009

Nome Name	Distrito District	Potência Total Total capacity [MW]	Número de Máquinas Number of WECs	Potência nominal Nominal power [kW]	Fabricante Manufacturer	Modelo Model	Ligação à rede Connected to grid
CABEÇO DA RAINHA II	Castelo Branco	8,0	4	2000	ENERCON	E-82	2008
		8,0	4	2000		E-70 E4	
GUERREIROS	Faro	12,0	6	2000	ENERCON	E-82	2008
TERRAS ALTAS DE FAFE (ampl.)	Braga	26,0	13	2000	GAMESA	G87	2008
SERRA DO ALVÃO	Vila Real	2,0	1	2000	GAMESA	G87	2008
CHÃO FALCÃO (1.ª ampliação)	Leiria	4,6	2	2300	NORDEX	N90	2008
LOUSÃ II	Coimbra	10,0	4	2500	NORDEX	N90	2008
RIBABELIDE	Viseu	14,0	7	2000	ENERCON	E-82	2008
SICÓ	Leiria	4,0	2	2000	ENERCON	E-82	2008
LAGOA DE D. JOÃO E FEIRÃO	Viseu	34,0	17	2000	ENERCON	E-82	2008
MAFÔMEDES	Porto	4,2	2	2100	SUZLON	S-88	2008
PENAMACOR (3B-exp.)	Guarda	14,7	7	2100	SUZLON	S-88	2008
MARVILA	Leiria	12,0	6	2000	SENVION	MM92	2008
ALTO DA FOLGOROSA	Lisboa	16,0	8	2000	SENVION	MM92	2008
ESPINHAÇO DO CÃO	Faro	2,0	1	2000	SENVION	MM92	2008
TOUTIÇO	Coimbra	21,0	7	3000	VESTAS	V90	2008
ARADA / MONTEMURO - Aveloso	Viseu	6,0	3	2000	ENERCON	E-82	2008
ARADA / MONTEMURO - Picão	Viseu	22,0	11	2000	ENERCON	E-82	2008
ARADA / MONTEMURO - Carvalhosa	Viseu	34,0	17	2000	ENERCON	E-82	2008
ARADA / MONTEMURO - Arada	Viseu	50,0	25	2000	ENERCON	E-82	2008
RUIVÃES	Braga	0,9	1	850	VESTAS	V52	2008
SERRA DO MÚ	Beja	14,0	7	2000	ENERCON	E-82	2008
MOSQUEIROS	Guarda	8,0	4	2000	ENERCON	E-82	2008
SENHORA DO SOCORRO (ampl.)	Lisboa	2,0	1	2000	ENERCON	E-82	2008
TESTOS	Viseu	24,0	12	2000	ENERCON	E-82	2008
GARDUNHA	Castelo Branco	4,0	2	2000	ENERCON	E-70 E4	2008
		38,0	19			E-82	
TRANCOSO	Guarda	28,0	14	2000	ENERCON	E-82	2008
SARDINHA	Lisboa	26,0	13	2000	GAMESA	G87	2008
TENDAIS	Viseu	8,0	4	2000	ENERCON	E-82	2008
GUARDA (ampl.)	Guarda	4,0	2	2000	ENERCON	E-82	2008
ALROTA	Lisboa	3,3	2	1670	ECOTECNIA	ECO74	2008
ALTO MINHO I - Picos	Viana do Castelo	30,0	15	2000	ENERCON	E-82	2008
		22,0	11			E-70 E4	
ALTO MINHO I - Alto do Corisco	Viana do Castelo	38,0	19	2000	ENERCON	E-82	2008
		8,0	4			E-70 E4	
ALTO MINHO - Santo António	Viana do Castelo	32,0	16	2000	ENERCON	E-70 E4	2008
ALTO MINHO I - Mendoiro / Bustavade	Viana do Castelo	26,0	13	2000	ENERCON	E-82	2008
		24,0	12			E-70 E4	
ALTO MINHO I - Picoto / São Silvestre	Viana do Castelo	10,0	5	2000	ENERCON	E-82	2008
		28,0	14			E-70 E4	

Nome Name	Distrito District	Potência Total Total capacity [MW]	Número de Máquinas Number of WECs	Potência nominal Nominal power [kW]	Fabricante Manufacturer	Modelo Model	Ligação à rede Connected to grid
ALTO MINHO I - Mendoiro / Bustavade	Viana do Castelo	2,0	1	2000	ENERCON	E-70 E4	2007
ALTO MINHO I - Alto do Corisco	Viana do Castelo	2,0	1	2000	ENERCON	E-70 E4	2007
LEOMIL	Viseu	16,1	7	2300	NORDEX	N90	2007
TENDAIS	Viseu	2,0	1	2000	ENERCON	E-82	2007
SÃO JOÃO	Coimbra	21,7	13	1670	ECOTECNIA	ECO74	2007
ORTIGA (ampl.)	Leiria	1,7	1	1670	ECOTECNIA	ECO74	2007
PENAMACOR (2)	Castelo Branco	14,7	7	2100	SUZLON	S-88	2007
PENAMACOR (3B)	Castelo Branco	25,2	12	2100	SUZLON	S-88	2007
SÃO CRISTÓVÃO (ampl.)	Viseu	2,0	1	2000	VESTAS	V80	2007
SÃO MACÁRIO	Viseu	11,5	5	2300	NORDEX	N90	2007
PICO ALTO	Faro	6,0	3	2000	ENERCON	E-82	2007
CHIQUEIRO	Coimbra	4,0	2	2000	VESTAS	V80	2007
SERRA DE ALVOAÇA - Alvoaça	Guarda	20,0	10	2000	ENERCON	E-70 E4	2007
SERRA DE ALVOAÇA - Pedras Lavradas	Guarda	16,1	7	2300	ENERCON	E-70 E4	2007
FELGAR	Bragança	8,0	4	2000	VESTAS	V80	2007
FANHÕES II (3.ª fase)	Lisboa	2,0	1	2000	GAMESA	G80	2007
ALMARGEM	Lisboa	6,0	3	2000	ENERCON	E-82	2007
CASAIS	Viseu	2,0	1	2000	ENERCON	E-82	2007
COENTRAL - SAFRA	Leiria / Coimbra	38,4	23	1670	ECOTECNIA	ECO74	2007
PINHAL INTERIOR II	Castelo Branco	26,0	13	2000	ENERCON	E-82	2007
CARAMULO	Viseu	6,0	3	2000	ENERCON	E-82	2007
GUARDA	Guarda	4,0	2	2000	ENERCON	E-82	2007
GARDUNHA	Castelo Branco	72,0	36	2000	ENERCON	E-82	2007
AZINHEIRA	Braga	14,0	7	2000	ENERCON	E-82	2007
NAVE	Viseu	38,0	19	2000	GAMESA	G90	2007
MOURISCA	Viseu	38,0	19	2000	GAMESA	G87	2007
ALTO DO MONÇÃO	Viseu	30,0	15	2000	GAMESA	G87	2007
PERDIGÃO	Castelo Branco	2,0	1	2000	ENERCON	E-82	2007
SOBRAL	Lisboa	6,0	3	2000	GAMESA	G83	2007
SERRA DA BONECA - TORRÃO	Porto	2,0	1	2000	SENVION	MM82	2007

Nome Name	Distrito District	Potência Total Total capacity [MW]	Número de Máquinas Number of WECs	Potência nominal Nominal power [kW]	Fabricante Manufacturer	Modelo Model	Ligação à rede Connected to grid
ALTO DO MONÇÃO	Viseu	2,0	1	2000	GAMESA	G87	2006
LOUSÃ	Coimbra	35,0	14	2500	GEWE	2.5	2006
JOGUINHO II	Lisboa	26,0	13	2000	SENVION	MM82	2006
COENTRAL - SAFRA	Leiria	3,3	2	1670	ECOTECNIA	ECO74	2006
MADRINHA	Faro	10,0	5	2000	ENERCON	E-70 E4	2006
PENAMACOR (1)	Castelo Branco	20,0	10	2000	GAMESA	G83	2006
PENAMACOR (3A)	Castelo Branco / Guarda	20,0	10	2000	GAMESA	G83	2006
CELA	Leiria	2,0	1	2000	SENVION	MM82	2006
FANHÕES II (2.ª fase)	Lisboa	2,0	1	2000	GAMESA	G80	2006
PÓ	Leiria / Lisboa	9,1	7	1300	BONUS	1.3	2006
PINHAL INTERIOR (I)	Castelo Branco	54,0	18	3000	VESTAS	V90	2006
SERRA D'EL REI	Leiria	21,7	13	1670	ECOTECNIA	ECO80	2006
ARRUDA	Lisboa	6,0	3	2000	GAMESA	G83	2006
SOBRAL	Lisboa	8,0	4	2000	GAMESA	G83	2006
ABOGALHEIRA	Porto	3,3	2	1670	ECOTECNIA	ECO80	2006
FREITA II	Aveiro	18,4	8	2300	NORDEX	N90	2006
FREITA I	Aveiro	18,4	8	2300	NORDEX	N90	2006
SERRA DO RALO	Guarda	32	16	2000	GAMESA	G87	2006
ORTIGA	Leiria	11,7	7	1670	ECOTECNIA	ECO74	2006
CANDEIROS (ampl.)	Leiria	33,0	11	3000	VESTAS	V90	2006
CHORIDA II	Porto	0,8	1	800	ENERCON	E-48	2006
CHORIDA I	Porto	0,6	1	600	ENERCON	E-48 600	2006
VISO	Braga	1,6	2	800	ENERCON	E-48	2006
MAIROS 1	Vila Real	2,0	1	2000	ENERCON	E-70 E4	2006
		0,6	1	600		E-48	
ARGA	Viana do Castelo	36,0	12	3000	VESTAS	V90	2006
SENHORA DO SOCORRO	Lisboa	6,0	3	2000	ENERCON	E-70 E4	2006
VIDUAL	Coimbra	1,0	1	1000	WinWinD	WWD 1	2006
TERREIRO DAS BRUXAS	Guarda	1,0	1	1000	WinWinD	WWD 1	2006
PICOTINHOS - VALÉRIOS	Lisboa	2,0	1	2000	SENVION	MM82	2006
PRACANA	Santarém	2,0	1	2000	ENERCON	E-70 E4	2006
MAIROS 2	Vila Real	0,6	1	600	ENERCON	E-48 600	2006
CASA DA LAGOA	Vila Real	0,6	1	600	ENERCON	E-48 600	2006
LEIRANCO	Vila Real	0,6	1	600	ENERCON	E-48 600	2006
PINHAL INTERIOR (II)	Castelo Branco	60,0	30	2000	ENERCON	E-70 E4	2006
SEBOLIDO	Porto	0,8	1	800	ENERCON	E-48	2006
SÃO MAMEDE	Lisboa	6,9	3	2300	NORDEX	N90	2006
PENOUTA	Braga	0,8	1	800	ENERCON	E-48	2006
PAMPILHOSA	Coimbra	81,0	27	3000	VESTAS	V90	2006
ALTO DO SEIXAL	Vila Real	1,6	2	800	ENERCON	E-48	2006
VIDEIRA	Leiria	4,0	2	2000	ENERCON	E-70 E4	2006
CANDAL/COELHEIRA	Viseu	40,0	20	2000	ENERCON	E-70 E4	2006
CARAMULO	Viseu	84,0	42	2000	ENERCON	E-70 E4	2006
SEIXINHOS	Porto	10,4	8	1300	BONUS	1.3	2006
PENEDO RUIVO	Porto	10,4	8	1300	BONUS	1.3	2006

Nome Name	Distrito District	Potência Total Total capacity [MW]	Número de Máquinas Number of WECs	Potência nominal Nominal power [kW]	Fabricante Manufacturer	Modelo Model	Ligação à rede Connected to grid
PENEDO RUIVO	Porto	2,6	2	1300	BONUS	1.3	2005
VIDEIRA	Leiria	2,0	1	2000	ENERCON	E-70 E4	2005
PINHAL INTERIOR (II)	Castelo Branco	4,0	2	2000	ENERCON	E-70 E4	2005
ARCHEIRA 2 (2.ª fase)	Lisboa	2,0	1	2000	ENERCON	E-70 E4	2005
SÃO PEDRO	Viseu	10,0	5	2000	ENERCON	E-70 E4	2005
DONINHAS	Aveiro	0,8	1	800	ENERCON	E-48 800	2005
SÃO PAIO	Viana do Castelo	10,0	5	2000	ENERCON	E-70 E4	2005
SANTA HELENA	Viseu	4,0	2	2000	SENVION	MM82	2005
ALTO DO TALEFE (ampl.)	Viseu	1,5	1	1500	GEWE	GEWE-1.5s	2005
FONTE DA QUELHA (ampl.)	Viseu	1,5	1	1500	GEWE	GEWE-1.5s	2005
ALFARROBEIRA	Braga	0,6	1	600	ENERCON	E-48	2005
PORTAL DA FREITA II	Porto	0,6	1	600	ENERCON	E-48	2005
PAMPILHOSA DA SERRA	Coimbra	33,0	11	3000	VESTAS	V90	2005
ESPIGA	Viana do Castelo	6,0	3	2000	ENERCON	E-70 E4	2005
PENA SUAR (exp.)	Porto / Vila Real	6,0	3	2000	ENERCON	E-70 E4	2005
LAMEIRA	Viseu	10,4	8	1300	BONUS	1.3	2005
SIRIGO	Viseu	4,0	2	2000	ENERCON	E-70 E4	2005
CABRIL (ampl.)	Viseu	4,0	2	2000	ENERCON	E-70 E4	2005
ARCELA	Lisboa	11,5	5	2300	NORDEX	N90	2005
DEGRACIAS	Coimbra	20,0	10	2000	VESTAS	V80	2005
RABAÇAL	Coimbra	2,0	1	2000	VESTAS	V80	2005
AMARAL (ampl.)	Lisboa	2,0	1	2000	GAMESA	G80	2005
FANHÕES II (1.ª fase)	Lisboa	2,0	1	2000	GAMESA	G80	2005
SERRA DA BONECA II	Porto	8,0	4	2000	ENERCON	E-70 E4	2005
MONTIJO	Lisboa	2,0	1	2000	ENERCON	E-70 E4	2005
COSTA VICENTINA	Setúbal	10,0	5	2000	SENVION	MM82	2005
PASSARINHO	Lisboa	8,0	4	2000	ENERCON	E-70 E4	2005
FANHÕES I	Lisboa	12,0	6	2000	GAMESA	G80	2005
CANDEEIROS	Santarém	78,0	26	3000	VESTAS	V90	2005
ACHADA	Lisboa	6,9	3	2300	NORDEX	N90	2005
VILA NOVA (ampl.)	Coimbra	6,0	3	2000	VESTAS	V80	2005
SERRA DA CAPUCHA	Lisboa	10,0	5	2000	ENERCON	E-70 E4	2005
OUTEIRO	Vila Real	30,0	15	2000	ENERCON	E-70 E4	2005
ARCHEIRA 3	Lisboa	0,6	1	600	ENERCON	E-40/6.44	2005
CALDAS	Leiria	10,0	5	2000	GAMESA	G83	2005
CHÃO FALCÃO	Leiria	34,5	15	2300	NORDEX	N90	2005
MALHADIZES	Coimbra	12,0	6	2000	ENERCON	E-66/20.7	2005
CATEFICA	Lisboa	16,0	8	2000	GAMESA	G80	2005
TERRAS ALTAS DE FAFE	Braga	78,0	39	2000	GAMESA	G87	2005
ALAGOA DE CIMA	Viana do Castelo	12,0	8	1500	GEWE	GEWE-1.5s	2005
MEADAS	Viseu	9,0	3	3000	VESTAS	V90	2005
SERRA DA ESCUSA	Lisboa	2,0	2	1000	WinWinD	WWD 1	2005
CHAMINÉ	Setúbal	4,6	2	2300	NORDEX	N90	2005
VILARCHÃO	Braga	2,0	1	2000	ENERCON	E-70 E4	2005
CARREÇO-OUTEIRO	Viana do Castelo	2,3	1	2300	NORDEX	N90	2005
TEIXEIRÓ	Porto	4,0	2	2000	SENVION	MM82	2005
		2,0	1	2000		MM70	
CARAVELAS II	Vila Real	0,6	1	600	ENERCON	E-48 600	2005

Nome Name	Distrito District	Potência Total Total capacity [MW]	Número de Máquinas Number of WECs	Potência nominal Nominal power [kW]	Fabricante Manufacturer	Modelo Model	Ligação à rede Connected to grid
CHAMINÉ	Setúbal	2,3	1	2300	NORDEX	N90	2004
TERRAS ALTAS DE FAFE	Braga	2,0	1	2000	GAMESA	G87	2004
CATEFICA	Lisboa	2,0	1	2000	GAMESA	G80	2004
TEIXEIRÓ	Porto	4,0	2	2000	SENVION	MM82	2004
		4,0	2	2000		MM70	
AMARAL	Lisboa	8,0	4	2000	GAMESA	G80	2004
ALAGOA DE CIMA	Viana do Castelo	1,5	1	1500	GEWE	GEWE-1.5s	2004
MOSTEIRO	Guarda	9,1	7	1300	BONUS	1.3	2004
SENHORA DA VITÓRIA	Leiria	12,0	8	1500	GEWE	GEWE-1.5sl	2004
CARREÇO-OUTEIRO	Viana do Castelo	18,4	8	2300	NORDEX	N90	2004
SERRA DA AMÊNDOA (2.ª fase)	Santarém	14,9	9	1650	VESTAS	NM82	2004
CASTANHEIRA	Bragança	4,0	2	2000	SENVION	MM82	2004
MOINHO DE MANIQUE	Lisboa	2,0	1	2000	ENERCON	E-66/20.7	2004
		0,6	1	600		E-40/6.44	
CADRAÇO	Viseu	1,2	1	1200	ENERCON	E-58	2004
AÇOR	Coimbra	20,0	10	2000	ENERCON	E-70 E4	2004
SERRA DA CABREIRA	Braga	20,0	10	2000	ENERCON	E-70 E4	2004
SERRA DE TODO O MUNDO	Lisboa	10,0	5	2000	VESTAS	V80	2004
RIBAMAR	Lisboa	6,0	3	2000	SENVION	MM82	2004
DIRÃO DA RUA	Guarda	2,0	1	2000	ENERCON	E-66/20.7	2004
		0,6	1	600		E-40/6.44	
VILA NOVA	Coimbra	20,0	10	2000	VESTAS	V80	2004
BORNINHOS	Bragança	2,0	1	2000	ENERCON	E-66/20.7	2004
LOMBA DA SEIXA II	Vila Real	12,0	8	1500	GEWE	GEWE-1.5s	2004
ARCHEIRA 2 (1.ª fase)	Lisboa	2,0	1	2000	ENERCON	E-66/20.7	2004
MOINHO VELHO	Lisboa	1,8	1	1800	ENERCON	E-66	2004
PADRELA	Vila Real	7,5	5	1500	GEWE	GEWE-1.5s	2004
ALTO DO TALEFE	Viseu	12,0	8	1500	GEWE	GEWE-1.5s	2004
FONTE DA QUELHA	Viseu	12,0	8	1500	GEWE	GEWE-1.5s	2004
ALVÃO (ampl.)	Vila Real	12,0	6	2000	ENERCON	E-66/20.7	2004

Nome Name	Distrito District	Potência Total Total capacity [MW]	Número de Máquinas Number of WECs	Potência nominal Nominal power [kW]	Fabricante Manufacturer	Modelo Model	Ligação à rede Connected to grid
BOLORES	Lisboa	5,2	4	1300	BONUS	1.3	2003
ARCIPRESTE	Viseu	0,6	1	600	ENERCON	E-40/6.44	2003
VILA DO BISPO II	Faro	10,5	7	1500	FURLANDER	MD70	2003
BONECA	Porto	0,6	1	600	ENERCON	E-40/6.44	2003
AGUIEIRA	Vila Real	0,6	1	600	ENERCON	E-40/6.44	2003
ALTO DA VACA (exp.)	Braga	1,2	2	600	ENERCON	E-40/6.44	2003
VERGÃO	Castelo Branco	13,0	10	1300	NORDEX	N62	2003
TRANDEIRAS	Vila Real	18,2	14	1300	BONUS	BONUS 1300	2003
MEROICINHA	Vila Real	3,0	1	3000	VESTAS	V90	2003
		6,0	3	2000		V80	
FONTE DA LAMEIRA	Viana do Castelo	0,6	1	600	ENERCON	E-40/6.44	2003
ALTO DO CÔTO	Aveiro	4,5	5	900	NEG-MICON	NM 900-52	2003
GI - Alto Miguel	Lisboa	4,0	2	2000	ENERCON	E-66/20.7	2003
SENHORA DO CASTELO II	Viseu	4,0	2	2000	ENERCON	E-66/20.7	2003
SERRA DO BARROSO	Vila Real	18,0	9	2000	VESTAS	V80	2003
CABEÇO DA RAINHA (ampl.)	Castelo Branco	6,0	3	2000	ENERCON	E-66/20.7	2003
BULGUEIRA	Vila Real	2,4	3	800	NORDEX	N50	2003
SENHORA DO CASTELO I	Viseu	1,2	2	600	ENERCON	E-40/6.44	2003
ALTURAS DO BARROSO	Vila Real	0,6	1	600	ENERCON	E-40/6.44	2003
PADRELA (MORRO DE BOI)	Vila Real	0,6	1	600	ENERCON	E-40/6.44	2003
IGREJA NOVA (ampl.)	Lisboa	3,9	3	1300	NORDEX	N60	2002
PINHEIRO	Viseu	21,6	12	1800	ENERCON	E66	2002
JARMELEIRA	Lisboa	0,9	1	850	VESTAS	V52-850	2002
SERRA DA AMÊNDOA (1.ª fase)	Santarém	4,5	5	900	NEG-MICON	NM 900-52	2002
CABRIL	Viseu	16,2	9	1800	ENERCON	E66	2002
BIGORNE	Viseu	7,0	4	1750	VESTAS	V66-1.75	2002
ALVÃO	Vila Real	10,8	6	1800	ENERCON	E-66/18.70	2002
GI - São Romão (expansão)	Lisboa	0,6	1	600	ENERCON	E-40/6.44	2002
ALTO DA VACA	Braga	1,2	2	600	ENERCON	E-40/6.44	2002
MALHADAS GÓIS	Coimbra	9,9	15	660	VESTAS	V47	2001
LOMBA DA SEIXA	Vila Real	13,0	10	1300	NORDEX	N60	2001
SÃO CRISTÓVÃO	Viseu	3,3	2	1650	VESTAS	V66-1.65	2001
CADAFAZ	Coimbra	10,2	17	600	ENERCON	E-40/6.44	2001

Nome <i>Name</i>	Distrito <i>District</i>	Potência Total <i>Total capacity</i> [MW]	Número de Máquinas <i>Number of WECs</i>	Potência nominal <i>Nominal power</i> [kW]	Fabricante <i>Manufacturer</i>	Modelo <i>Model</i>	Ligação à rede <i>Connected to grid</i>
SERRA DA LAGE (2.ª fase)	Santarém	2,3	3	750	NEG-MICON	NM 750-48	2000
CABEÇO DA RAINHA	Castelo Branco	10,2	17	600	ENERCON	E-40/6.44	2000
CABEÇO ALTO	Vila Real	11,7	9	1300	NORDEX	N60	2000
ARCHEIRA 1	Lisboa	0,6	1	600	ENERCON	E-40/6.44	2000
GI - São Romão	Lisboa	0,6	1	600	ENERCON	E-40/6.44	2000
GI - São João	Lisboa	0,6	1	600	ENERCON	E-40/6.44	2000
GI - Boeiro II	Lisboa	0,6	1	600	ENERCON	E-40/6.44	2000
SERRA DA LAGE (1.ª fase)	Santarém	2,3	3	750	NEG-MICON	NM 750-48	1999
IGREJA NOVA	Lisboa	3,3	2	1650	VESTAS	V66-1.65	1999
CARAVELAS	Vila Real	0,6	1	600	ENERCON	E-40/6.44	1999
PENA SUAR	Porto	10,0	20	500	ENERCON	E40	1998
VILA LOBOS	Viseu	10,0	20	500	ENERCON	E40	1998
LAGOA FUNDA	Faro	10,0	20	500	mitsubishi	MHI-500	1998
VILA DO BISPO I	Faro	2,0	4	500	ENERCON	E40	1998
PORTAL DA FREITA	Porto	0,5	1	500	ENERCON	E40	1998
FONTE DA MESA	Viseu	10,2	17	600	VESTAS	V42	1996
MOINHO DOS CHÃOS	Setúbal	1,8	12	150	WINWORLD	W-2800/150	1992
LOUREL	Lisboa	0,02	1	20	AEROMAN	12/20	1985

MADEIRA**MADEIRA**

Nome Name	Ilha Island	Potência Total Total capacity [MW]	Número de Máquinas Number of WECs	Potência nominal Nominal power [kW]	Fabricante Manufacturer	Modelo Model	Ligação à rede Connected to grid
BICA DA CANA	Madeira	3,00	1	3000	VESTAS	V90	2013
LOIRAL II	Madeira	6,00	2	3000	VESTAS	V90	2011
FONTE DO JUNCAL	Madeira	8,06	4	1500	EOZEN-Vensys	1,5 MW (70)	2009
			2	130	NORDTANK	NTK130	2009
			12	150	NORDTANK	NTK150	2009
PAUL DA SERRA	Madeira	6,00	4	1500	EOZEN-Vensys	1,5 MW (70)	2009
QUINTA DO LORDE	Madeira	2,55	3	850	VESTAS	V52	2009
LOIRAL	Madeira	5,10	6	850	VESTAS	V52	2009
PEDRAS	Madeira	10,20	12	850	VESTAS	V52	2009
PAÚL	Madeira	3,30	5	660	VESTAS	V47	2003
CANIÇAL (EEM)	Madeira	3,30	5	660	VESTAS	V47	2001
CABEÇO DO CARVALHO	Porto Santo	0,66	1	660	VESTAS	V47	2001
		0,45	2	225		V29	1996
BICA DA CANA	Madeira	1,80	12	150	NORDTANK	NTK150	1993
CANIÇAL	Madeira	0,90	6	150	NORDTANK	NTK150	1993
PERFORM 2/S	Madeira	1,35	9	150	NORDTANK	NTK150	1993
PERFORM 2/N	Madeira	0,90	6	150	NORDTANK	NTK150	1993
PERFORM 1	Madeira	0,39	3	130	NORDTANK	NTK130	1992
CABEÇO DO CARVALHO	Porto Santo	0,27	9	30	AEROMAN	14/30	1985

AÇORES**AZORES**

Nome <i>Name</i>	Ilha <i>Island</i>	Potência Total <i>Total capacity</i> [MW]	Número de Máquinas <i>Number of</i> WECs	Potência nominal <i>Nominal power</i> [kW]	Fabricante <i>Manufacturer</i>	Modelo <i>Model</i>	Ligação à rede <i>Connected to grid</i>
SALÃO	Faial	4,25	5	850	VESTAS	V52	2013
TERRAS DO CANTO (ampl.)	Pico	0,60	2	300	ENERCON	E-30	2013
PICO DA URZE (ampl. III)	São Jorge	1,20	4	300	ENERCON	E-30	2013
FIGUEIRAL (ampl.)	Santa Maria	0,60	2	300	ENERCON	E-30	2013
SERRA DO CUME NORTE	Terceira	3,60	4	900	ENERCON	E-44	2013
GRAMINHAIS	São Miguel	3,60	4	900	ENERCON	E-44	2012
GRAMINHAIS	São Miguel	5,40	6	900	ENERCON	E-44	2011
SERRA DO CUME (ampl)	Terceira	4,50	5	900	ENERCON	E-44	2011
SERRA DO CUME	Terceira	4,50	5	900	ENERCON	E-44	2008
TERRAS DO CANTO	Pico	1,80	6	300	ENERCON	E-30	2005
LOMBA DOS FRADE	Faial	1,80	6	300	ENERCON	E-30	2002
SERRA BRANCA (ampl.)	Graciosa	0,60	2	300	ENERCON	E-30	2002
FIGUEIRAL	Santa Maria	0,90	3	300	ENERCON	E-30	2002
BOCA DA VEREDA	Flores	0,60	2	300	ENERCON	E-30	2002
PICO DA URZE (ampl. II)	São Jorge	0,60	2	300	ENERCON	E-30	2002
FIGUEIRAL (ampl.)	Santa Maria	0,03	1	30	AEROMAN	14/30	1996
PICO DA URZE (ampl.)	São Jorge	0,15	1	150	NORDTANK	NTK150	1994
SERRA BRANCA	Graciosa	0,20	2	100	NORDTANK	NTK150	1992
PICO DA URZE	São Jorge	0,40	4	100	NORDTANK	NTK150	1991
FIGUEIRAL	Santa Maria	0,24	8	30	AEROMAN	14/30	1988

Parques eólicos em Portugal - Dezembro de 2013

Wind farms in Portugal – December 2013

Aerogeradores desligados da rede

Wind turbines disconnected from grid

CONTINENTE

MAINLAND

Nome Name	Distrito District	Potência Total Total capacity [MW]	Número de Máquinas Number of WECs	Potência nominal Nominal power [kW]	Fabricante Manufacturer	Modelo Model	Ano saída serviço Out of service
LAGOA FUNDA	Faro	-9,00	-18	500	MITSUBISHI	MHI-500	2011
LAGOA FUNDA	Faro	-1,00	-2	500	MITSUBISHI	MHI-500	2006
LOUREL	Lisboa	-0,02	-1	20	AEROMAN	12/20	1999

MADEIRA

MADEIRA

Nome Name	Distrito District	Potência Total Total capacity [MW]	Número de Máquinas Number of WECs	Potência nominal Nominal power [kW]	Fabricante Manufacturer	Modelo Model	Ano saída serviço Out of service
BICA DA CANA	Madeira	-0,90	-6	150	NORDTANK	NTK150	2013
PERFORM 1	Madeira	-0,39	-3	130	NORDTANK	NTK130	2009
PERFORM 2/N	Madeira	-0,75	-5	150	NORDTANK	NTK150	2009
PERFORM 2/S	Madeira	-1,35	-9	150	NORDTANK	NTK150	2009
BICA DA CANA	Madeira	-0,90	-6	150	NORDTANK	NTK150	2008
CANIÇAL (EEM)	Madeira	-3,30	-5	660	VESTAS	V47	2003
PORTO SANTO	Porto Santo	-0,27	-9	30	AEROMAN	14/30	1996
PERFORM 2/N	Madeira	-0,15	-1	150	NORDTANK	NTK150	1993

AÇORES

AZORES

Nome Name	Ilha Island	Potência Total Total capacity [MW]	Número de Máquinas Number of WECs	Potência nominal Nominal power [kW]	Fabricante Manufacturer	Modelo Model	Ano saída serviço Out of service
PICO DA URZE	São Jorge	-0,45	1	150	NORDTANK	NTK150	2013
			3	100	NORDTANK	NTK100	
LOMBA DOS FRADES	Faial	-1,80	-6	300	ENERCON	E-30	2012
SERRA BRANCA (ampl.)	Graciosa	-0,60	-2	300	ENERCON	E-30	2012
PICO DA URZE	São Jorge	-0,10	-1	100	NORDTANK	NTK100	2010
FIGUEIRAL	Santa Maria	-0,18	-6	30	AEROMAN	14/30	2001
FIGUEIRAL	Santa Maria	-0,06	-2	30	AEROMAN	14/30	2000
FIGUEIRAL	Santa Maria	-0,03	-1	30	AEROMAN	14/30	1999

Parques eólicos em Portugal - Dezembro de 2013

Wind farms in Portugal – December 2013

Projectos em construção e adjudicados

Projects under construction and contracted

CONTINENTE

MAINLAND

Nome <i>Name</i>	Distrito <i>District</i>	Potência Total <i>Total capacity</i> [MW]	Número de Máquinas <i>Number of WECs</i>	Potência nominal <i>Nominal power</i> [kW]	Fabricante <i>Manufacturer</i>	Modelo <i>Model</i>	Estado <i>Connect. to grid</i>
PICOS - VALE DO CHÃO	Coimbra	6.2	3	2050	SENVION	MM82	Adjud.
		16.4	8	2050		MM92	Adjud.
PORTELA DO PEREIRO	Leiria	8.0	4	2000	VESTAS	V90	Adjud.
RAPOSEIRA	Faro	5.5	1	2050	SENVION	MM92	Adjud.
			1	3400		3.4M	
ALTO DOS FORNINHOS	Portalegre	8.2	4	2050	SENVION	MM92	Const.
VILA COVA	Vila Real	39.1	17	2300	ENERCON	E92	Const.
MOSQUEIROS II - Ampliação	Guarda	4.0	2	2000	ENERCON	E92	Const.
SERRA DO BARROSO III - Ampliação	Vila Real	6.0	3	2000	ENERCON	E92	Const.
SERRA DO LEIRANCO	Vila Real	24.0	12	2000	ENERCON	E92	Const.
BAIXO ALENTEJO / MÉRTOLA	Beja	16.0	8	2000	ENERCON	E92	Const.

MADEIRA

MADEIRA

Nome <i>Name</i>	Ilha <i>Island</i>	Potência Total <i>Total capacity</i> [MW]	Número de Máquinas <i>Number of WECs</i>	Potência nominal <i>Nominal power</i> [kW]	Fabricante <i>Manufacturer</i>	Modelo <i>Model</i>	Estado <i>Connect. to grid</i>
-	-	-	-	-	-	-	-

AÇORES

AZORES

Nome <i>Name</i>	Ilha <i>Island</i>	Potência Total <i>Total capacity</i> [MW]	Número de Máquinas <i>Number of WECs</i>	Potência nominal <i>Nominal power</i> [kW]	Fabricante <i>Manufacturer</i>	Modelo <i>Model</i>	Estado <i>Connect. to grid</i>
-	-	-	-	-	-	-	-